



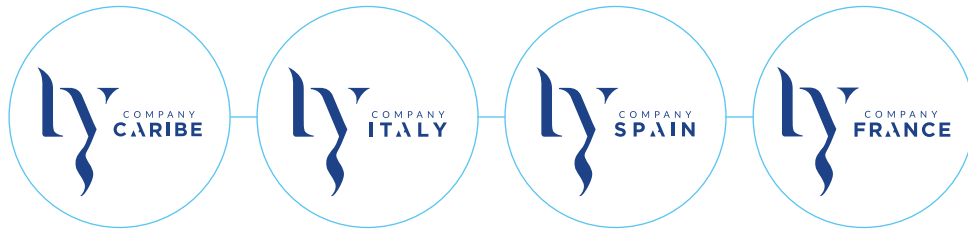
**LESS
PLASTIC
MORE
LIFE**

a better choice

*“ Non è sostenibile chi ricicla di più,
bensì è sostenibile chi impatta di meno ”*

LY GROUP

Ly Company è un giovane gruppo creato nel 2015 con la visione di ridurre al minimo l'impatto ambientale degli imballaggi monouso e con la missione di affermarsi come azienda di riferimento nel settore alimentare.



Insieme promuoviamo **valori e pratiche ambientali** che coinvolgono non solo i nostri prodotti, ma anche i sistemi operativi delle nostre aziende e la supply chain.



RIDUZIONE DEL CONSUMO DI PLASTICA



RACCOLTA DIFFERENZIATA E RICICLO



ECONOMIA CIRCOLARE



EDUCAZIONE ALLA SOSTENIBILITÀ

LA NOSTRA MISSIONE

Acquainbrick nasce nel 2019 ed è riconosciuta come PMI innovativa italiana.

Con l'obiettivo di:

CREARE NUOVE ABITUDINI NEL CONSUMO DELL'ACQUA

proponiamo una confezione maggiormente sostenibile e personalizzabile per contenere acqua di ottima qualità.

PROMUOVERE LA GESTIONE DEGLI SPRECHI INCENTIVARE LA CIRCOLARITÀ DELL'ECONOMIA

attiviamo progetti di ricerca e sviluppo sul fronte del recupero e del riciclo dei materiali in esubero.

La nostra **acqua senza bolle** è contenuta in un cartone totalmente riciclabile e composto da oltre il 76% di materie prime vegetali. Con pratici brick da **500ml** e **330ml** ascoltiamo le esigenze di idratazione in movimento di consumatori attivi e attenti alla salute e all'ambiente.

IL CAMBIAMENTO È NELLE TUE MANI!



LA NOSTRA CASA

Il nostro stabilimento ad alto tasso tecnologico e a basso impatto ambientale si trova a **Marradi**, nell'Appennino Tosco-Romagnolo, in provincia di Firenze.

PRODOTTO IN TOSCANA

In questo luogo verde abbiamo costruito uno spazio di 6mila metri quadrati integrato con l'ambiente naturale circostante e il contesto sociale, che si presta a favorire progetti di valorizzazione del territorio e collaborazione con enti e attività locali e a offrire opportunità di coinvolgimento per studenti e cittadinanza.

TEAM

I tre fondatori di Acquinbrick stanno guidando l'azienda lungo un percorso di crescita e di affermazione come business sempre più grande, innovativo e propositivo.



LA NOSTRA ACQUA

LE CARATTERISTICHE

Dalla sua origine sotterranea fino al contenitore, la nostra acqua passa attraverso un moderno sistema di filtraggio trifase:

FILTRAZIONE A PRESSIONE OSMOTICA

REMINERALIZZAZIONE

MICROFILTRAZIONE



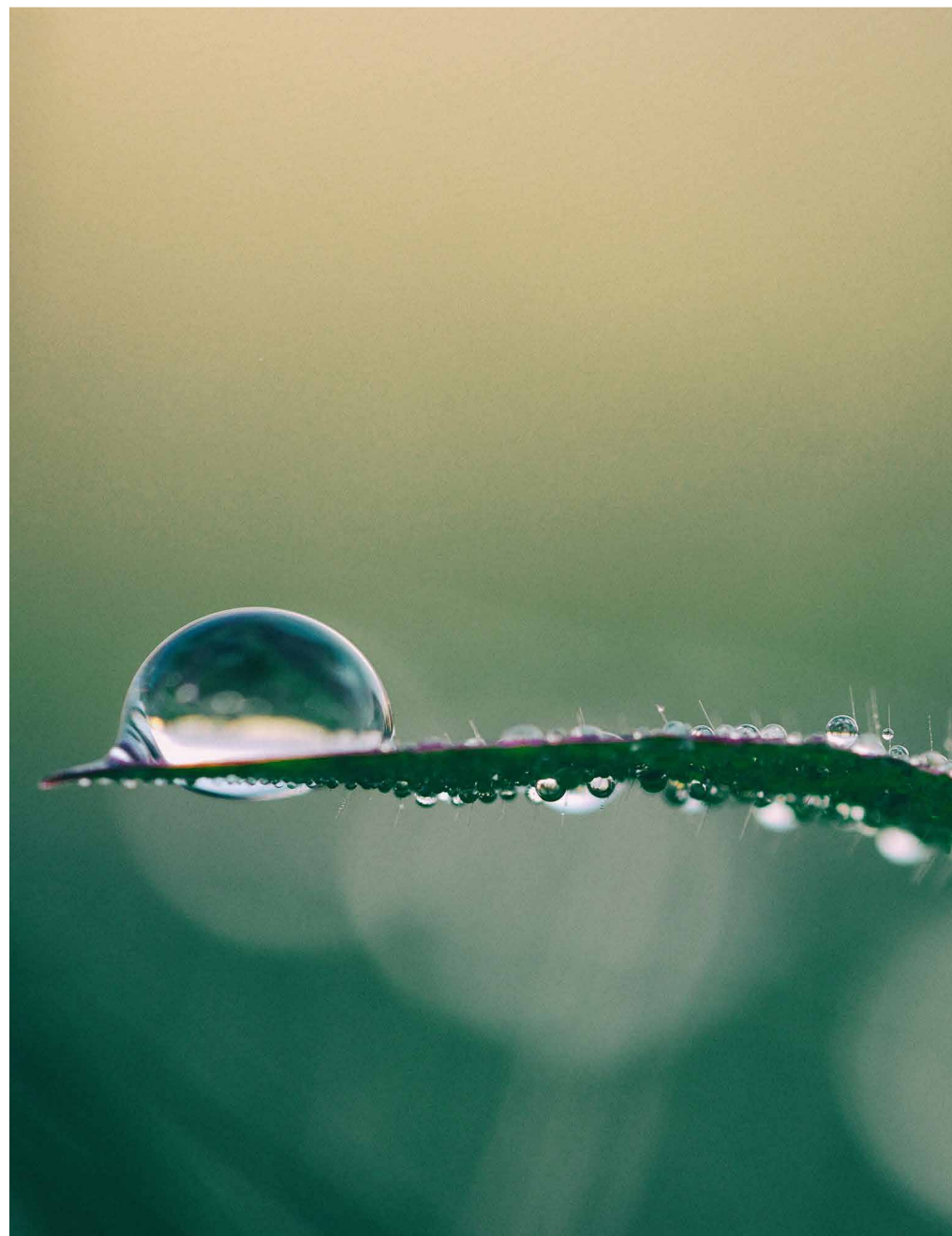
RESIDUO FISSO
MOLTO BASSO

PH
EQUILIBRATO



0%
IMPUREZZA

LIBERA DA
MICROPLASTICHE



LA NOSTRA ACQUA

LE QUALITÀ

LA STRUTTURA MULTISTRATO

preserva le proprietà organolettiche dell'acqua proteggendola dalla luce e dal calore, per **UN'ACQUA PIÙ FRESCA PIÙ A LUNGO.**

L'IMBOTTIGLIAMENTO

in ambiente asettico assicura **MAGGIORE IGIENE E SICUREZZA.**

L'ACQUA È LIBERA DALLE MICROPLASTICHE.

In un campione di circa 260 bottiglie in plastica, il 93% è contaminato da microplastiche.*

La plastica infatti non è solo resistente alla bio-degradazione, ma con il tempo si scompone in particelle sempre più piccole (fino a nanoplastica) rilasciate nell'acqua.

* Studio sviluppato dal Dipartimento di Geologia e Scienze Ambientali dell'Università Stato di New York.



LE NOSTRE OSSERVAZIONI

PACKAGING

La qualità e la sicurezza di alimenti e bevande dipendono dal packaging, che svolge una funzione protettiva in tutte le fasi di vita del prodotto.

Nel settore dell'acqua, la plastica è il materiale più comune.



LA PLASTICA

- Ha origine fossile.
- Incide su risorse limitate e sui cambiamenti climatici.
- Solo il 9% viene riciclato.*
- Se le tendenze attuali continueranno, i nostri oceani potrebbero contenere più plastica che pesci entro il 2050.**

La scelta di materiali fossili causa un certo impatto ambientale:

- Emissioni di gas serra
- Esaurimento di risorse finite
- Rifiuti gettati nell'ambiente
- Riciclo limitato

*Rapporto sul consumo alimentare in Spagna 2019 del Ministero dell'agricoltura, della pesca e dell'alimentazione.

**Dato di "Plastic waste inputs from land into the ocean", di Jenna Jambeck e altri, pubblicato su Science (2015)



LE NOSTRE AZIONI



IL NOSTRO BRICK

Una soluzione è rappresentata dal riciclo, su cui non possiamo fare unico affidamento. L'alternativa è la scelta di un materiale come il cartone, capace di soddisfare i 2 requisiti fondamentali:

- Garantire qualità e sicurezza
- Impattare meno sul pianeta, poiché fatto con materiali plant-based, rinnovabili e riciclabili



L'AMBIENTE

ESAURIMENTO DELLE RISORSE NATURALI E IMPATTO SUL CLIMA

Altre criticità attuali sono:

• IL CONSUMO MASSICCIO DI RISORSE CHE SUPERA QUELLE EFFETTIVAMENTE DISPONIBILI

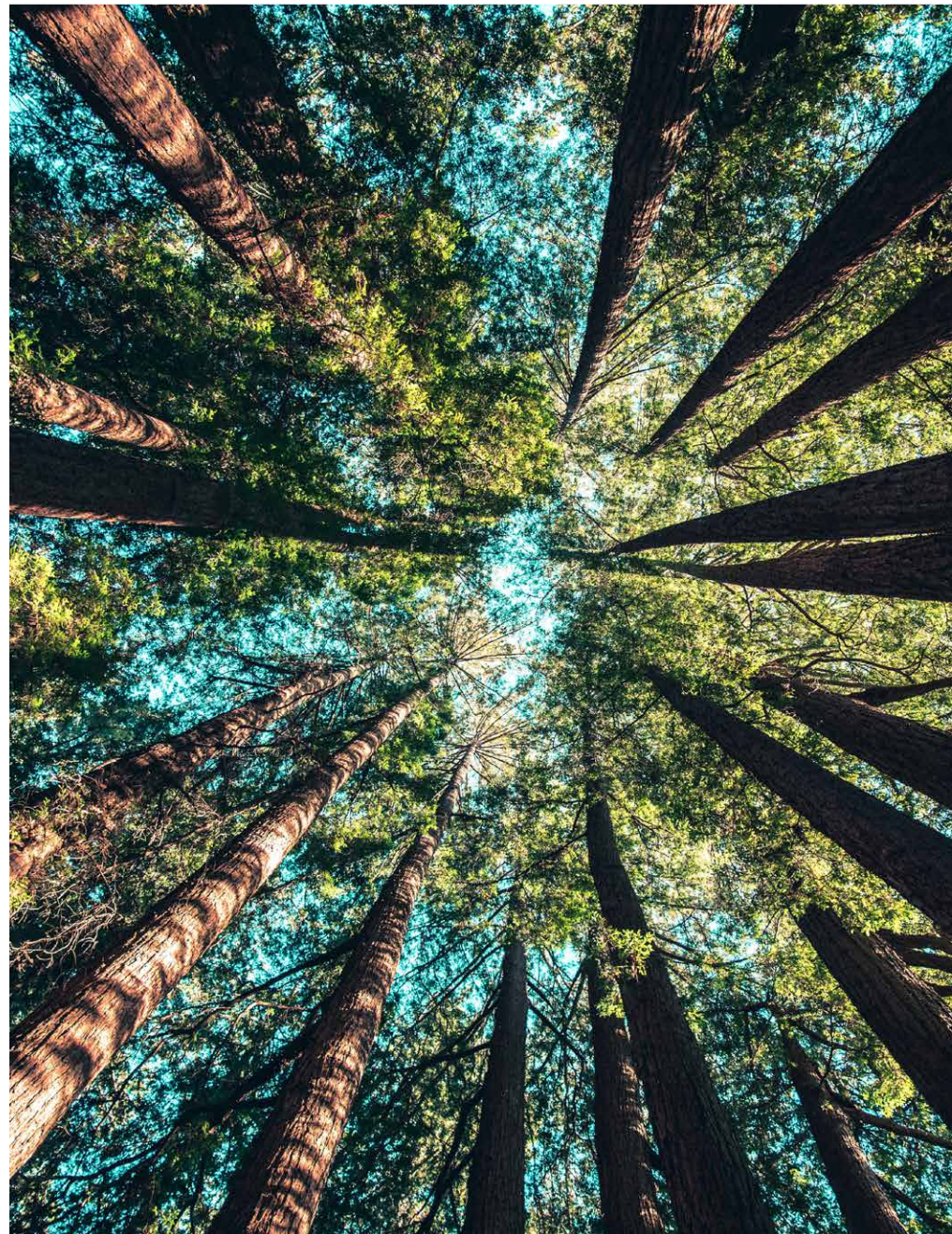
Nel 2021 **Earth Overshoot Day** è avvenuto il 29 luglio,

Crediamo che l'approvvigionamento delle risorse naturali debba essere gestito responsabilmente, per questo il nostro cartone è certificato secondo i parametri FSC.

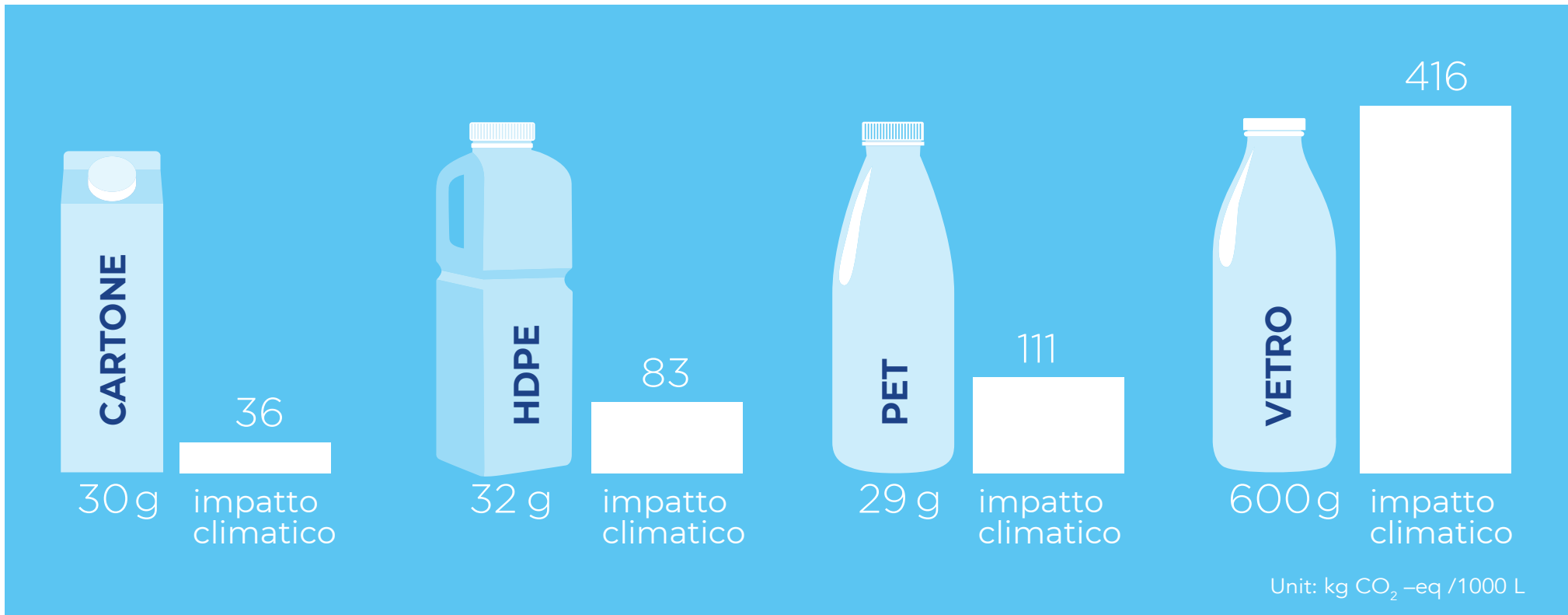


• LE CONFEZIONI HANNO UN IMPATTO SUI CAMBIAMENTI CLIMATICI

La produzione di determinati materiali causa emissioni di CO₂, uno dei fattori principali del **surriscaldamento globale**.



L'impatto climatico dei cartoni per bevande è inferiore a quello degli altri materiali



FONTE : ifeu 2020, Dairy Family Pack Chilled, 1000 ml, Eu

LA NOSTRA SCELTA

A BETTER CHOICE

E se esistesse una scelta migliore?

L'impatto climatico delle confezioni in cartone è più basso per tutto il ciclo di vita. Questo perché le confezioni sono **per oltre il 76%** composte da cartone, materia prima derivata da una fonte vegetale, gli alberi, che si rigenerano e nel farlo assorbono CO2.



Tappo Plant-Based



Gestione responsabile
delle foreste



Meno CO2
durante l'intero
ciclo di vita



Carbon
neutral



completamente
riciclabile



riduzione di plastica vergine
di derivazione fossile



IL NOSTRO BRICK

Maggiore è la percentuale di materiali rinnovabili contenuta in una confezione, minore sarà l'impatto sul clima.

Un fattore importante nel passaggio a un'economia circolare a basse emissioni di carbonio (Fonte Tetra Pak).



CARTA

Il cartone è la principale componente dei nostri contenitori.



HDPE 2 - 76% PLANT-BASED

Una piccola percentuale di plastica serve a impedire all'umidità di entrare nella confezione e quindi mantenere al sicuro il contenuto. Questa materia deriva principalmente da polimeri di origine vegetale certificati Bonsucro.



ALLUMINIO

L'alluminio serve a impedire l'ossidazione e i danni causati dalla luce ed è presente con uno strato ancora più sottile di un capello.



- strato adesivo impermeabile che consente la protezione del prodotto
- barriera da luce, ossigeno e odori
- rigidità e forma

IL TAPPO PLANT BASED

Il nostro brick ha un tappo **plant-based**, composto da polimeri derivanti dalla canna da zucchero.

PERCHÉ SCEGLIAMO IL TAPPO IN POLIETILENE VEGETALE?

- Ha le stesse caratteristiche chimico-fisiche e uguali performance del Polietilene da fonte fossile (petrolio).
- E' una materia prima proveniente da fonti che ricrescono all'infinito e pertanto ha minore impatto sull'ambiente.
- E' riciclabile.

*Conforme ai criteri di produzione responsabile definiti da Bonsucro.



IL RICICLO



Il riciclo è un passaggio importante nella logica di economia circolare che sosteniamo.

I contenitori di cartone sono a base cellulosa e perciò riciclabili nella filiera della carta, presso le **cartiere**.

Il sito web **www.tiriciclo.it** segnala tutti i siti di conferimento dedicati a questa tipologia di imballaggio, un servizio al cittadino per garantire una miglior performance di riciclo.

SITUAZIONE ITALIA 2020

72 %

Comuni in cui è attiva la **raccolta dei cartoni** per bevande.

88 %

Italiani consapevoli che le confezioni di cartone per bevande tipo **Tetra Pak sono riciclabili**.

79 %

Popolazione coinvolta nella raccolta dei cartoni per bevande.

30k

Tonnellate di cartoni per bevande avviati a riciclo.

*Fonte: Ricerca Altroconsumo Febbraio 2021



RICERCA E SVILUPPO

Grazie alla collaborazione con **Chimica Verde Bionet**, **Green Evolution** e alla cooperazione con partner industriali ed enti di ricerca, Acquainbrick realizza progetti innovativi sul fronte del riciclo dei materiali.



RICERCA

Studio dei materiali e di tecnologie per lavorare i materiali in esubero.



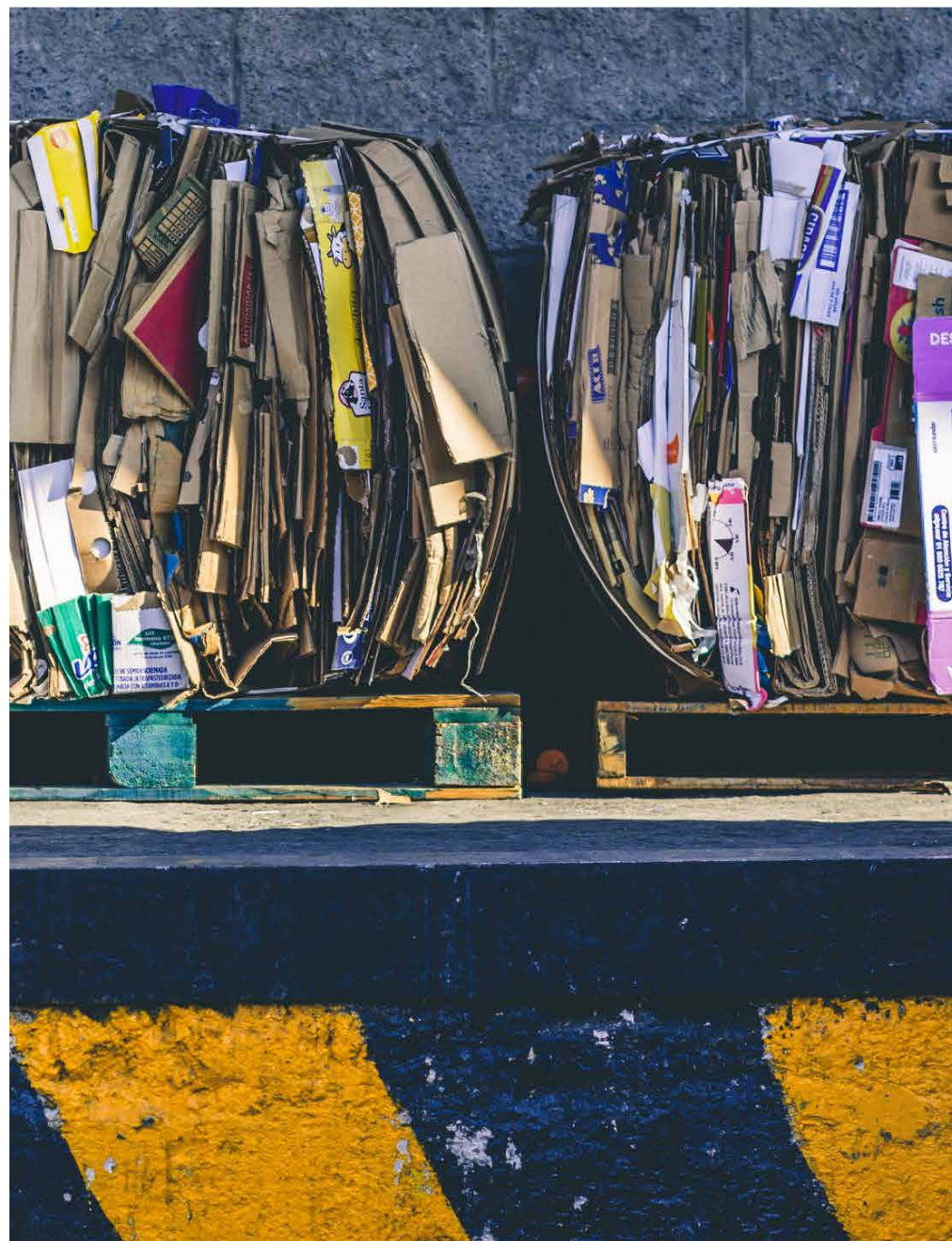
TECNICA

Perfezionamento di processo di riciclo a macerazione enzimatica.



OBIETTIVO

Generare un nuovo materiale che può essere utilizzato per dar vita a nuovi prodotti.



LA PERSONALIZZAZIONE

Acquainbrick è l'unica azienda in Italia a poter proporre un prodotto dal **design parzialmente o totalmente personalizzabile**

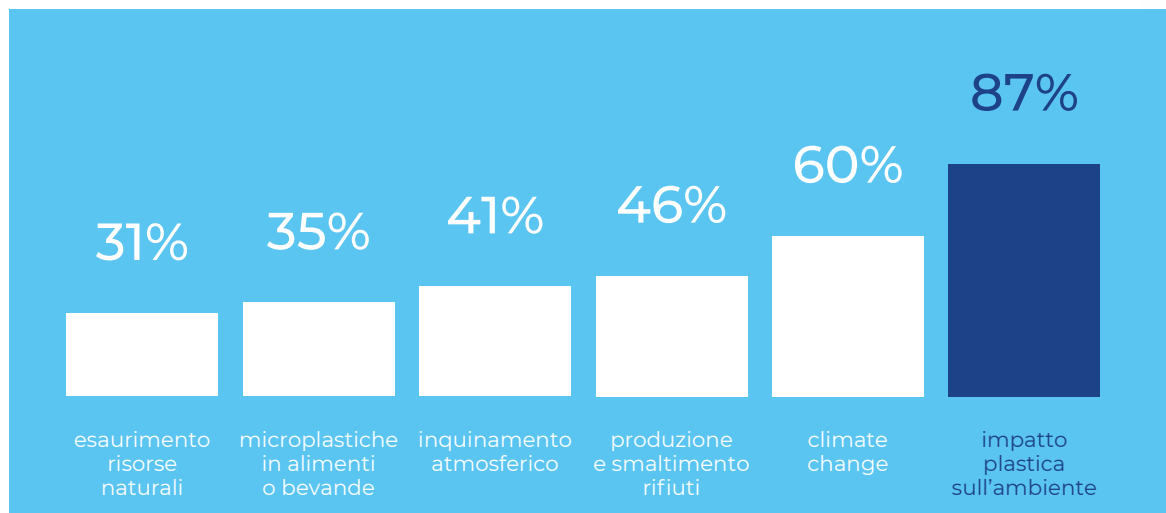


BEVI SOSTENIBILE

Il valore aggiunto di Acquaibrick è quello di realizzare un prodotto buono e maggiormente sostenibile in grado di rispondere alle esigenze dei consumatori.

I consumatori considerano le confezioni sostenibili una priorità.

TOP TEMATICHE AMBIENTALI CHE PREOCCUPANO GLI ITALIANI



Fonte: osservatorio packaging del largo consumo. Consumer Survey Gennaio 2021

OFFRIAMO AI NOSTRI PARTNER UNO STRUMENTO SU CUI POTER IMPRIMERE I PROPRI VALORI DI MARCA E PARLARE AI CONSUMATORI.



I NOSTRI TRAGUARDI

DATI NUMERICI



+ 5 MLN Brick Prodotti
nel 1° semestre 2021 VS +1 MLN del 2020



+300 Clienti
nel 2021 VS +90 clienti del 2020



+700 alberi piantati in Guatemala
compensazione di 384.900 kg di CO2



Campagna di CROWDFUNDING con Mamacrowd

1° round di finanziamento raggiunto con
27 giorni di anticipo
+500k capitale raccolto
+625% obiettivo di investimento



1 brick da 500ml VS 1 bottiglietta di acqua standard con 15gr di plastica fossile con 4 MLN brick:
26.800 kg di plastica fossile risparmiata
51.200 kg di CO2 ridotta
12.000 € di donazioni a Pozos Sin Fronteras

OBIETTIVI DI SVILUPPO SOSTENIBILE

Operiamo per realizzare azioni congiunte a sostegno del raggiungimento degli Obiettivi di Sviluppo Sostenibile (SDGs) dell'Agenda 2030.

I 17 Sustainable Development Goals (SDG), sono **un appello all'azione da parte di tutti i paesi** per porre fine alla povertà e ad altre privazioni, di pari passo con strategie che migliorano la salute e l'istruzione, riducono la disuguaglianza e stimolano la crescita economica, **lavorando per preservare oceani e foreste e combattere il cambiamento climatico.**

SUSTAINABLE
DEVELOPMENT  GOALS

SIAMO STATI SCELTI COME
PARTNER DELL'ONU.



COP26
UN CLIMATE
CHANGE
CONFERENCE
UK 2021

L'IMPEGNO **SOCIALE**

L'ACQUA È UN DIRITTO UMANO ED OGNI BRICK CONTA.

Per ogni brick prodotto doniamo un contributo alla ONG Pozos Sin Fronteras che costruisce pozzi artesiani nei luoghi del mondo dove non c'è acqua potabile.

Grazie all'acqua diventa possibile costruire società sostenibili, con l'istruzione, l'educazione ambientale e la formazione agricola come pilastri dello sviluppo.



POZOS
SINFRONTERAS



I NOSTRI **PROGETTI**

*Siamo una società Benefit che si impegna in modo responsabile, sostenibile e trasparente a costruire
UN PIANETA MIGLIORE.*

Ogni anno scegliamo di lasciare la nostra impronta sostenendo progetti ambientali e sociali.



Con la collaborazione con **ZEROCO2** abbiamo compensato le emissioni di anidride carbonica, prodotta dai trasporti e dalle attività della nostra azienda, attraverso la riforestazione.

Abbiamo piantato più di 400 alberi in Guatemala, con un impatto positivo sull'ambiente e sulle persone:

- riduzione CO2
- supporto alle comunità contadine locali



Insieme a **3BEE** invece pensiamo di aderire all'iniziativa "**Adotta un alveare**" e aiutare gli apicoltori italiani, fornendo loro sistemi tecnologici per migliorare la salute delle api, creare pascolo e combattere i cambiamenti climatici.

Le api, indispensabili per la natura e per l'intera catena alimentare, sono oggi in pericolo.

ACQUAINBRICK SRL

www.acquainbrick.it
info@acquainbrick.it

segui su:



a
better
choice