

HOTEL CONVENTION

9 MARZO 2022

 PALAZZO DEI CONGRESSI
DI RICCIONE (RN)



HOTEL
CONVENTION
2022

PALAZZO DEI CONGRESSI
DI RICCIONE (RN)

DA OGGI POSSIAMO PREVEDERE IL FUTURO



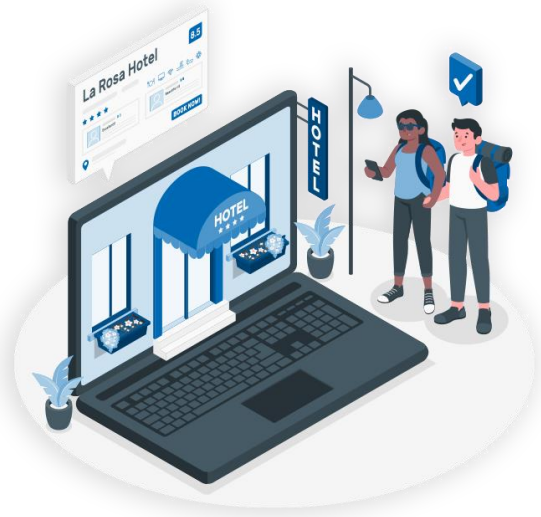
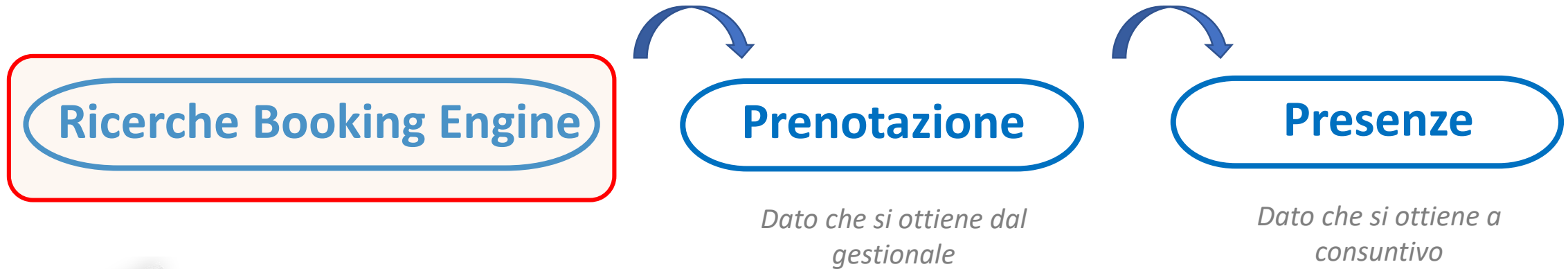
CLAUDIO MONTANA



MARCELLO CARFORA  **ZUCCHETTI**



L'IMPORTANZA DEI DATI: PASSATO, PRESENTE, FUTURO

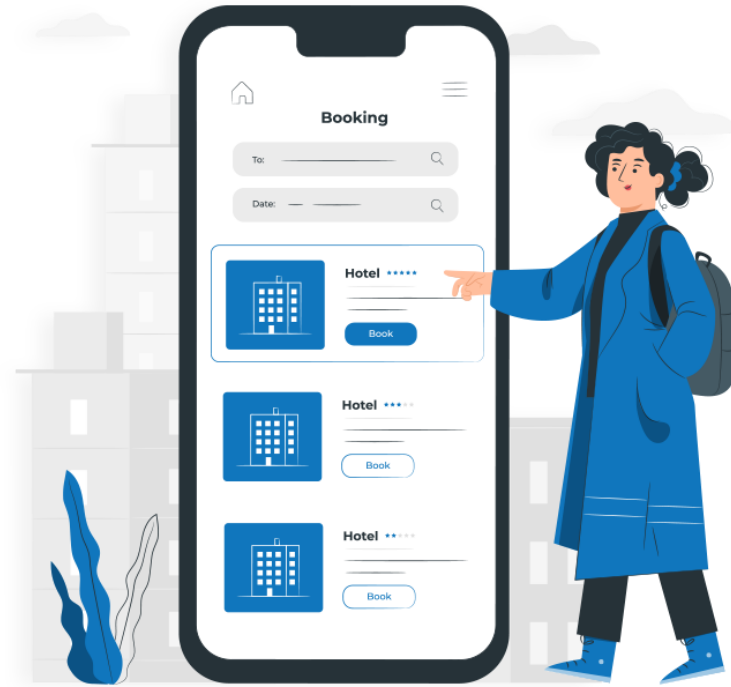


Sapere in anticipo **chi sta cercando oggi per date future** permette all'hotel di **intercettare i viaggiatori online e trasformarli in cliente**



TRAVEL DATA LAKE

- **5.000** destinazioni
- **15.000** hotel
- **20%** copertura
- **20 milioni** di ricerche nell'ultimo mese



Chi sta cercando

Quale destinazione

Con quanto anticipo

Per quante notti



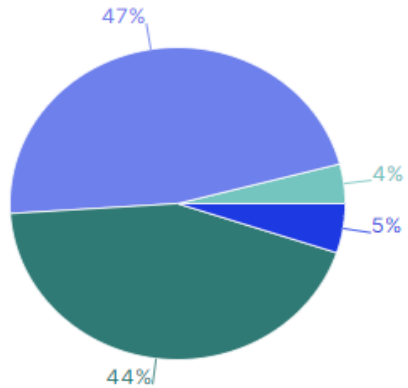
Ricerca su Booking Engine

- **Ricerche di soggiorno effettuate sui Booking Engine dal 1° dicembre 2021 al 7 marzo 2022** (non vengono considerate ricerche/richieste dirette mail e telefono)
- **Il campione di hotel che trasmettono i dati al Travel Data Lake è un campione rappresentativo ai fini statistici**

Ricerche su RICCIONE dal 1° Giugno al 31° Agosto

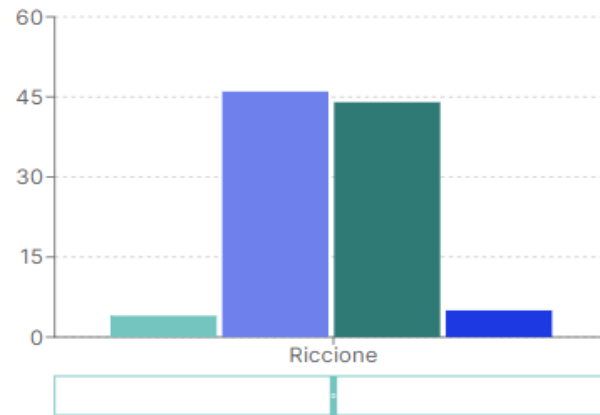
Segmentazione Totale

SEPARARE COPPIA FAMIGLIA GRUPPO



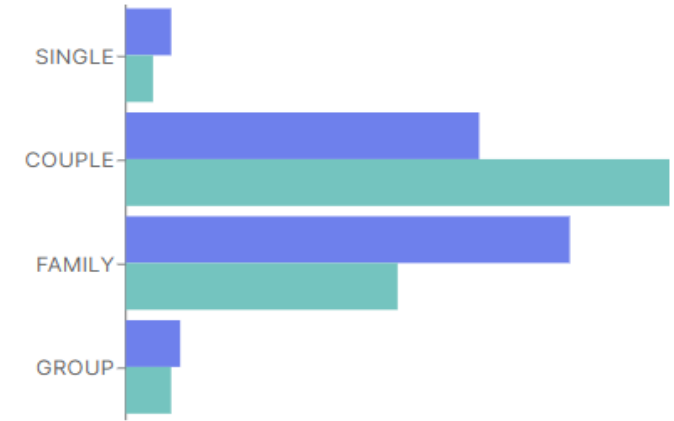
Segmenti per area

SEPARARE COPPIA FAMIGLIA GRUPPO



Segmenti nazionali / stranieri

Nazionali Stranieri



Provenienze

Nazionali

Stranieri

NaN %

NaN %

NAZIONE	INDICE	BW	LOS	VAR
🇮🇹 Italia	100	156.8	7.5	↗ 96 %
🇧🇪 Belgio	10	150.2	5.1	↗ 93 %
🇨🇭 Svizzera	7	158.0	8.0	↗ 98 %
🇩🇪 Germania	6	164.3	8.7	↗ 98 %
🇫🇷 Francia	6	165.2	8.6	↗ 97 %

Ricerche avvenute tra 1° dicembre 2021 e il 7 marzo 2022

RIVIERA ROMAGNOLA dal 1° Giugno al 31 Agosto

Variatione media ricerche
+50,2%

Zona più cercata
Rimini

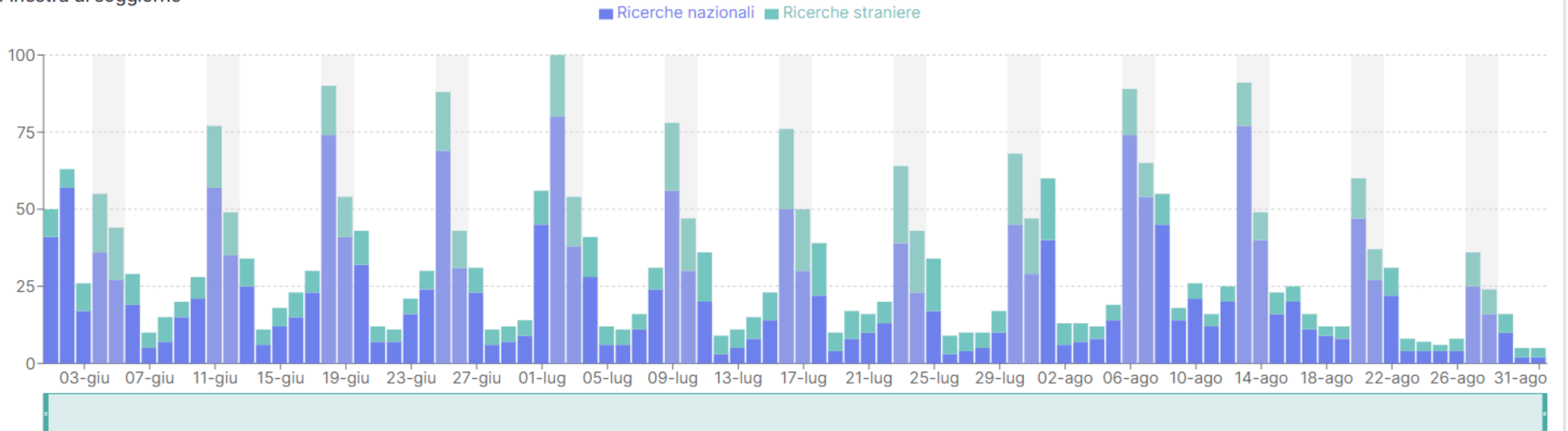
Giorno più cercato
sab 02-07-2022

Finestra di prenotazione media
151,9 g

Segmento prevalente
FAMIGLIA

Nazionalità estera più attiva
GERMANIA

Finestra di soggiorno



Ricerche avvenute tra 1° dicembre 2021 e il 7 marzo 2022

RIVIERE A CONFRONTO dal 1° Giugno al 31 Agosto



	Riviera Romagnola	Riviera Marchigiana	Riviera Veneta	Versilia
Permanenza media	7,4g	7,7g	8g	6,6g
Quota nazionali / stranieri				
Provenienze primi 10	<ul style="list-style-type: none"> 100 - Italia 10 - Germania 6 - Svizzera 6 - Belgio 6 - Svizzera 3 - Stati Uniti 2 - Austria 1 - Regno Unito 1 - Paesi Bassi 	<ul style="list-style-type: none"> 100 - Italia 3 - Stati Uniti 3 - Francia 4 - Francia 3 - Germania 3 - Paesi Bassi 2 - Svizzera 1 - India 1 - Regno Unito 	<ul style="list-style-type: none"> 100 - Germania 99 - Italia 53 - Austria 15 - Svizzera 10 - Francia 9 - Paesi Bassi 6 - Stati Uniti 5 - Belgio 5 - Danimarca 	<ul style="list-style-type: none"> 100 - Italia 17 - Germania 15 - Svizzera 9 - Regno Unito 8 - Francia 6 - Paesi Bassi 5 - Stati Uniti 5 - Belgio 4 - Austria

Ricerche avvenute tra 1° dicembre 2021 e il 7 marzo 2022

Ricerche su RICCIONE dal 14 Aprile al 2 Maggio

Variatione media ricerche

+39,0%

Zona più cercata

Riccione

Giorno più cercato

ven 15-04-2022

Finestra di prenotazione media

74,1 g

Segmento prevalente

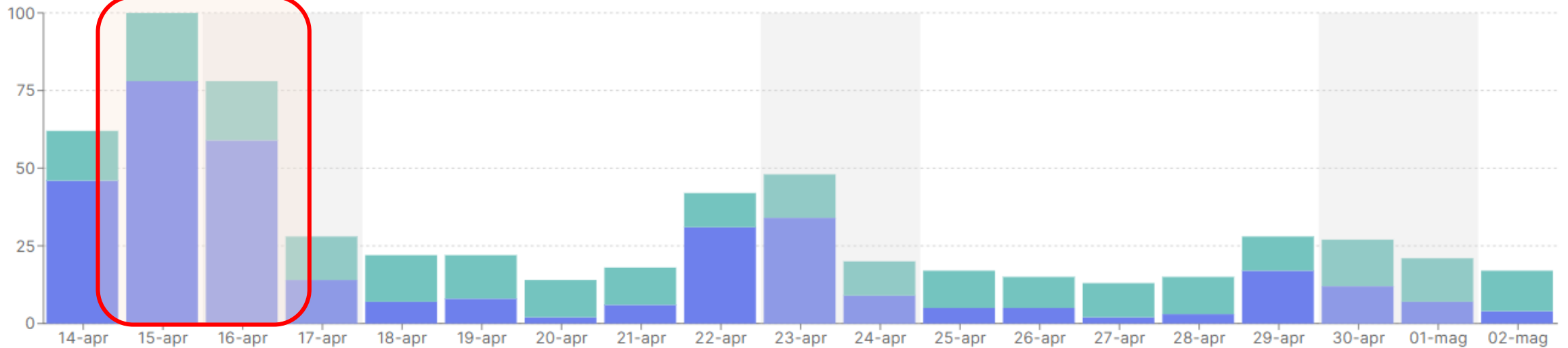
COPPIA

Nazionalità estera più attiva


BELGIO

Finestra di soggiorno

■ Ricerche nazionali ■ Ricerche straniere



Ricerche avvenute tra 1° dicembre 2021 e il 7 marzo 2022



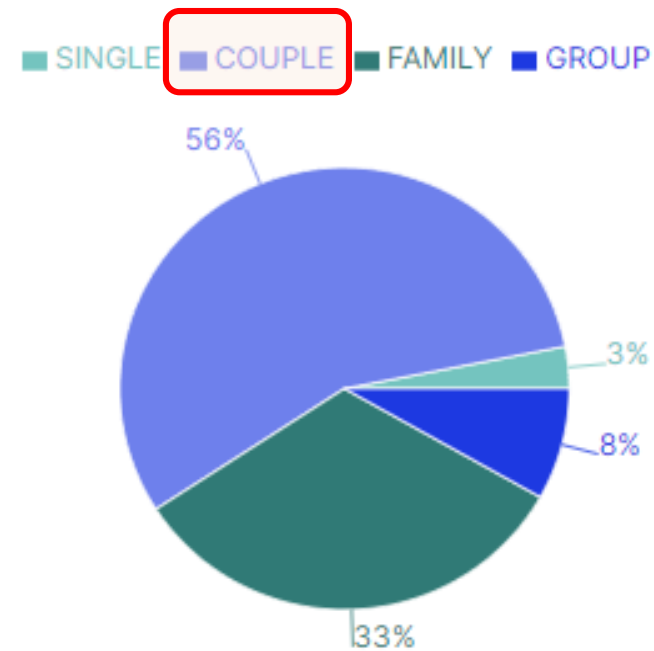
Come utilizzare questi dati?
3 applicazioni pratiche

1 MARKETING

Identificare con maggiore precisione i **clienti potenziali** per migliorare le attività di marketing e avere una corretta gestione dell'**inventario camere**

Provenienze			
Nazionali		Stranieri	
NaN %		NaN %	
NAZIONE	INDICE	BW	LOS
🇮🇹 Italia	100	156.8	7.5
🇧🇪 Belgio	10	150.2	5.1
🇨🇭 Svizzera	7	158.0	8.0
🇩🇪 Germania	6	164.3	8.7
🇫🇷 Francia	6	165.2	8.6

Segmentazione Totale

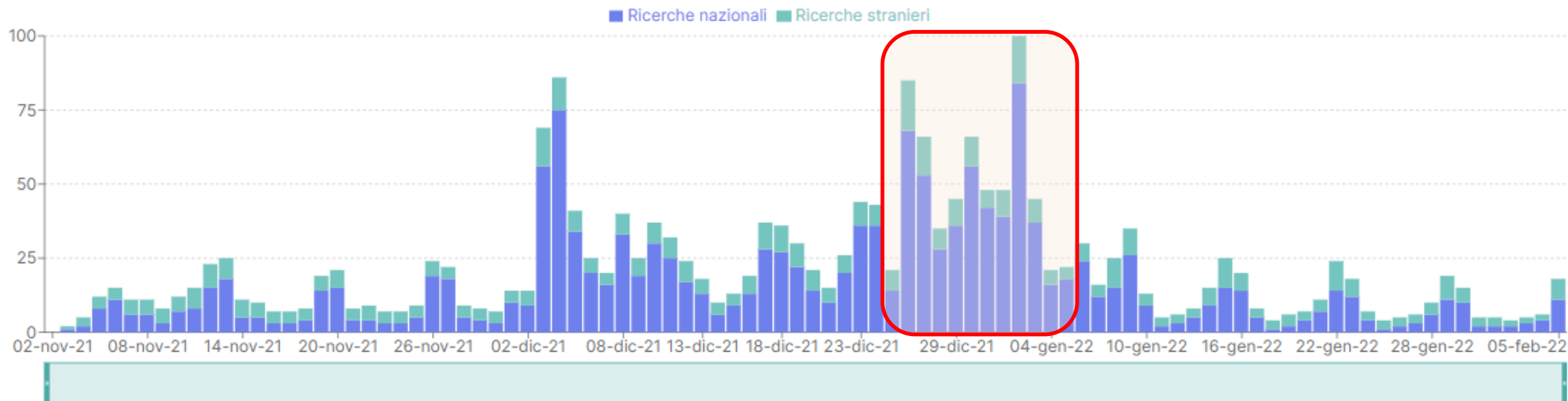


2 STRATEGIE DI VENDITA

Identificare con ampio anticipo le date su cui applicare il **minimum Length of Stay** senza rischi



Finestra di soggiorno

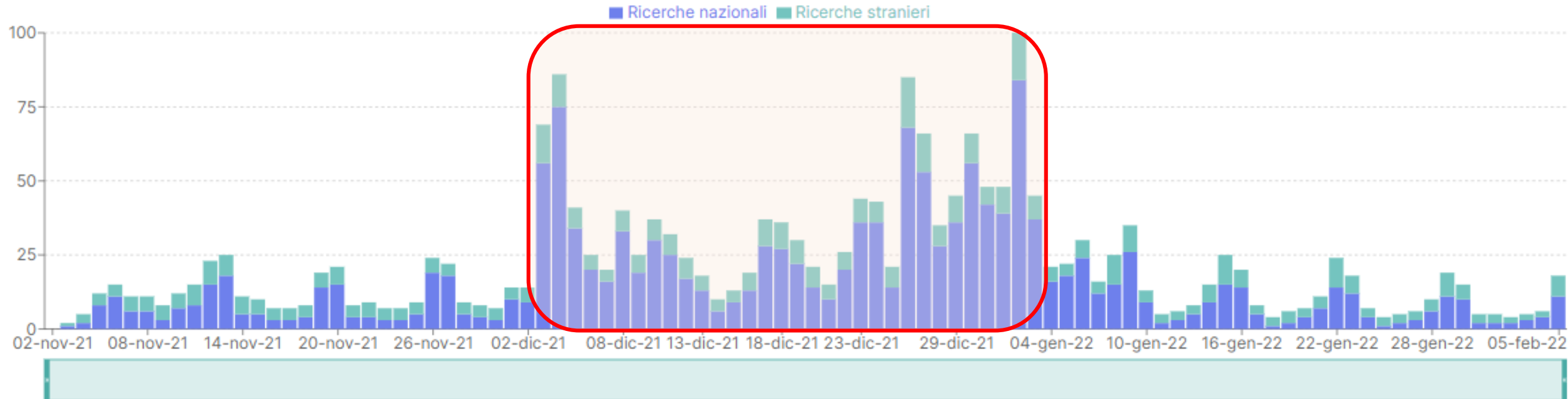


3 GESTIONE TARIFFE

Migliorare il forecast e il pricing tenendo conto della reale domanda per **alzare le tariffe al momento giusto**



Finestra di soggiorno



HOTEL CONVENTION

9 MARZO 2022

 PALAZZO DEI CONGRESSI
DI RICCIONE (RN)

