



# OSSERVATORIO TURISTICO LUIGINO MONTANARI

ASSOCIAZIONE  
ALBERGATORI  
DI RICCIONE



*Dati raccolti  
dall'anno 2000*

*In collaborazione con*

Ufficio statistica e Assessorato al Turismo  
della Regione Emilia Romagna



*Dati elaborati da:*

Associazione Albergatori Riccione



# QUESTIONARIO



## “Com’è andata l’estate 2016”

n.8	(1 STELLA)
n. 37	(2 STELLE)
n. 55	(3 STELLE)
n. 10	(4-5 STELLE)

110 questionari elaborati



OSSERVATORIO  
TURISTICO  
LUIGINO  
MONTANARI

ASSOCIAZIONE  
ALBERGATORI  
DI RICCIONE

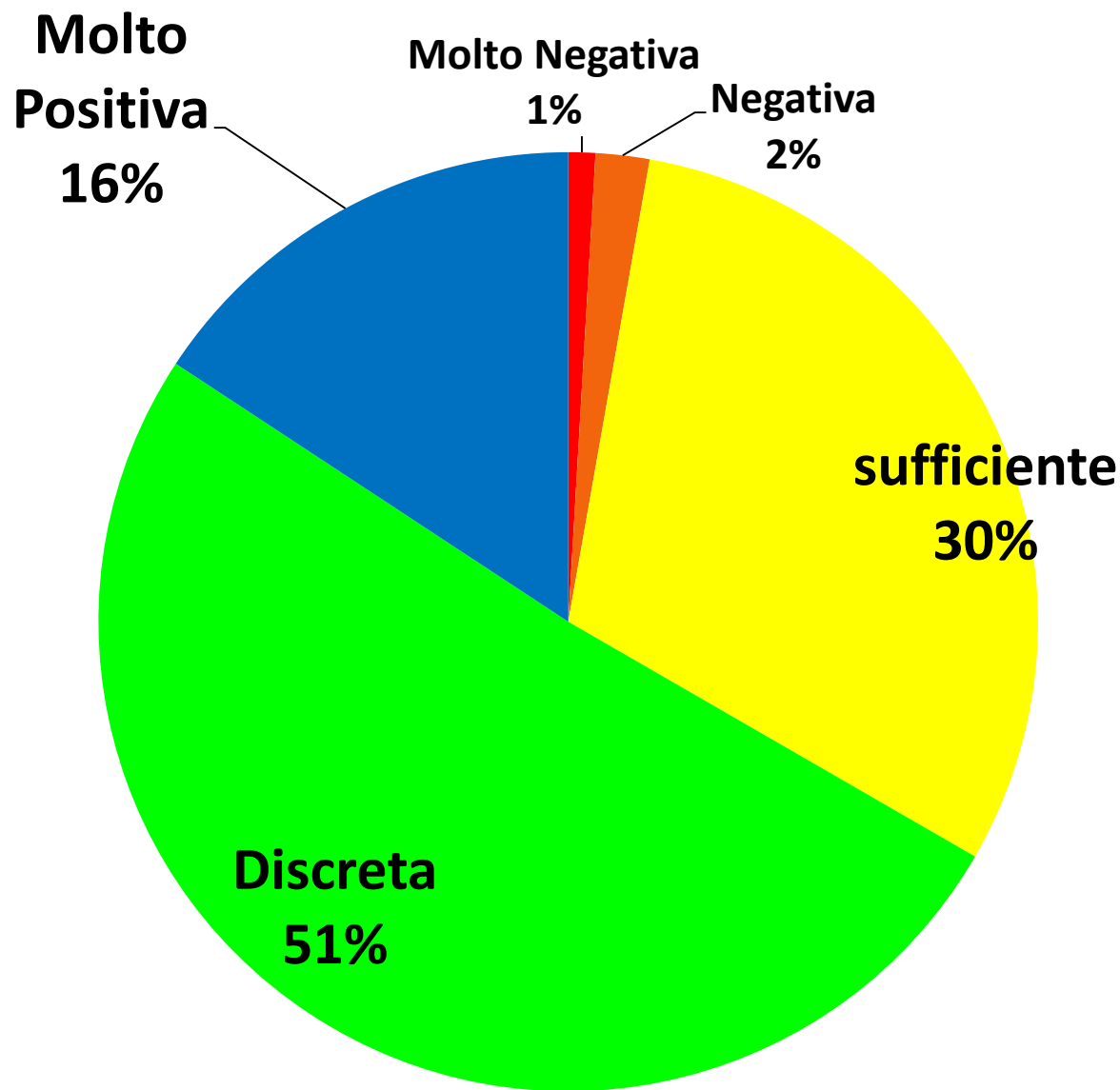


## Comune di Riccione.

### Strutture alberghiere dal 2010

anno	1 stella	2 stelle	3stelle- 3sup	4stelle- 4sup	5 stelle	rta	tot
2010	68	127	160	33	1	17	406
2011	68	124	161	34	1	19	407
2012	67	125	161	33	1	21	408
2013	65	123	161	34	1	21	405
2014	64	126	164	35	1	23	413
2015	62	124	162	34	1	24	407
2016	57	122	161	35	1	23	399

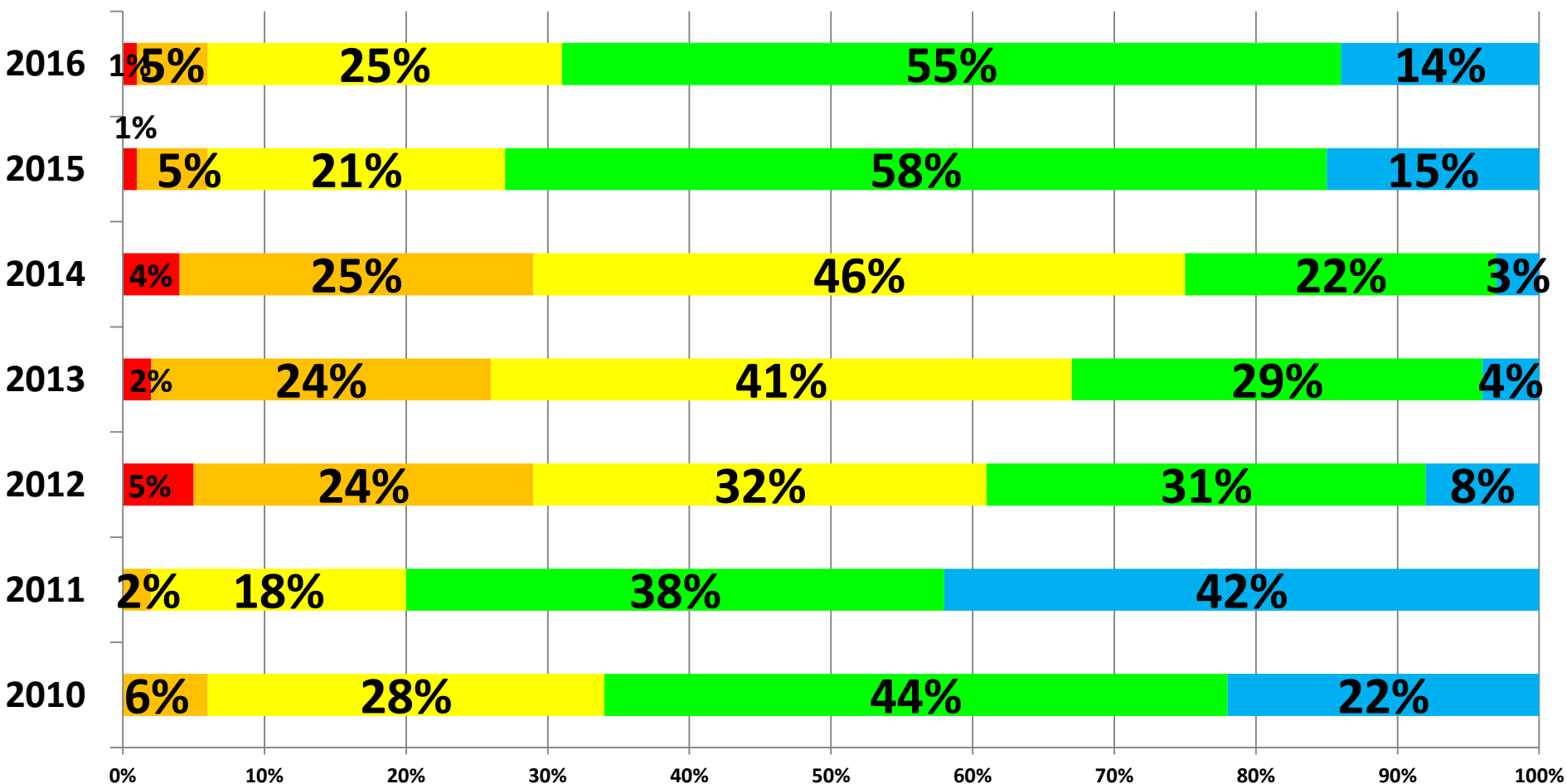
# Dai una valutazione alla stagione.



# Valutazione stagione

Valutazione	1 stella	2 stelle	3 stelle	4 stelle
Molto positiva	25,0%	8,1%	16,4%	30,0%
Discreta	25,0%	59,5%	47,3%	50,0%
Sufficiente	50,0%	29,7%	30,9%	10,0%
Negativa			3,6%	
Molto negativa			1,8%	

# VALUTAZIONE DELLA STAGIONE DAL 2010



**molto negativa**

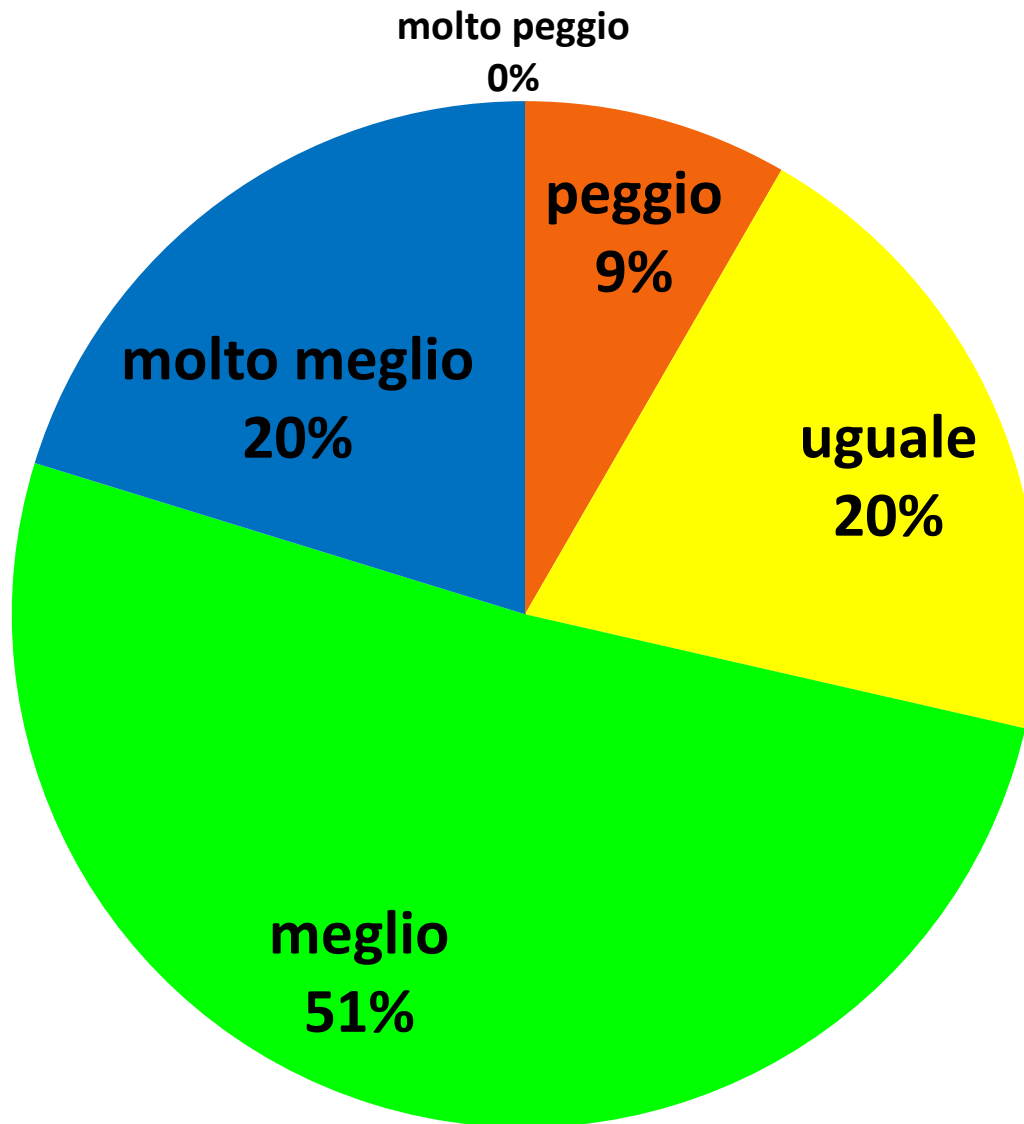
**negativa**

**sufficiente**

**discreta**

**ottima**

# Dai una valutazione rispetto all'anno passato?



# PARLIAMO DI NUMERI

Ufficio Statistica  
Regione Emilia Romagna



# ARRIVI - ALBERGHI

**RICCIONE: Gennaio - Settembre** (Dati Provvisori)

<i>mese</i>	<i>Italiani</i>	<i>VAR. %</i>	<i>Esteri</i>	<i>VAR. %</i>	<i>Totali</i>	<i>VAR. %</i>
Gennaio	18.650	55,3	2.730	21,9	21.380	<b>50</b>
Febbraio	13.204	36,6	1.104	14,9	14.308	<b>34,6</b>
Marzo	33.356	25,9	4.202	62,4	37.558	<b>29,1</b>
Aprile	38.980	-9,1	4.285	-26,1	43.265	<b>-11,1</b>
Maggio	51.077	-33,9	10.295	-7,4	61.372	<b>-30,6</b>
Giugno	114.738	12,6	10.940	-16,9	125.678	<b>9,2</b>
Luglio	122.524	7,6	22.048	20,7	144.572	<b>9,4</b>
Agosto	130.465	-4,6	13.894	0,9	144.359	<b>-4,1</b>
Settemb.	58.959	19,3	13.483	15,7	72.442	<b>18,7</b>
<b>Totale</b>	<b>581.953</b>	<b>2,1</b>	<b>82.981</b>	<b>4,3</b>	<b>664.934</b>	<b>2,3</b>

# PERNOTTAMENTI - ALBERGHI

**RICCIONE : Gennaio - Settembre** (Dati Provvisori)

<i>mese</i>	<i>Italiani</i>	<i>VAR. %</i>	<i>Esteri</i>	<i>VAR. %</i>	<i>Totali</i>	<i>VAR. %</i>
Gennaio	50.276	58,4	8.700	17,6	58.976	<b>50,7</b>
Febbraio	26.301	50,4	4.180	23	30.481	<b>45,9</b>
Marzo	64.876	41,2	16.816	62,1	81.692	<b>45,1</b>
Aprile	79.368	-5,3	21.656	<b>-25,4</b>	101.024	<b>-10,5</b>
Maggio	109.039	-31,8	48.143	<b>-0,7</b>	157.182	<b>-24,6</b>
Giugno	477.763	6,3	61.978	<b>-17,3</b>	539.741	<b>2,9</b>
Luglio	615.683	1,1	140.133	<b>12,4</b>	755.816	<b>3,1</b>
Agosto	730.969	-1,6	95.521	<b>7</b>	826.490	<b>-0,7</b>
Settemb.	241.405	7,6	73.061	<b>9,5</b>	314.466	<b>8</b>
<b>Totale</b>	<b>2.395.680</b>	<b>1,3</b>	<b>470.188</b>	<b>3,5</b>	<b>2.865.868</b>	<b>1,7</b>

## I MERCATI PIU' IMPORTANTI PER RICCIONE

### Regioni e Nazioni di provenienza

*Ordinati per*

### *PERNOTTAMENTI Quota di Mercato sul Totale*

Regione/Nazione	Turisti Var.%	Pernott. Var.%	PERNOTT Quota di mercato sul Tot.	Perman. media
<b>Lombardia</b>	0,6	<b>0,9</b>	<b>30,4%</b>	5,1
<b>E.R.</b>	1,6	<b>3,7</b>	<b>16,9%</b>	4,2
<b>Piemonte</b>	<b>1,5</b>	<b>-2,2</b>	<b>7,1%</b>	<b>5,4</b>
<b>Veneto</b>	3,6	<b>3,1</b>	<b>5,4%</b>	4,2
<b>Toscana</b>	0,9	-0,1	<b>4,1%</b>	3,5
<b>Umbria</b>	-2,3	-0,5	<b>4,1%</b>	3,9
<b>Germania</b>	-8,2	<b>-5,7</b>	<b>3,7%</b>	<b>6,2</b>
Lazio	0,9	-2,9	<b>3,5%</b>	3,6
<b>Svizz /Liecht.</b>	2,8	<b>2,7</b>	<b>2,4%</b>	<b>5,3</b>
Puglia	9,5	4,9	<b>1,7%</b>	3,3
<b>Russia</b>	16,9	<b>12,2</b>	<b>1,5%</b>	<b>6,8</b>
Campania	7,3	4,6	<b>1,5%</b>	3,3
Marche	2,2	7,3	<b>1,4%</b>	2,9
Trento	-8,7	-6	<b>1,4%</b>	5,1
<b>Francia</b>	-11,8	<b>-10,5</b>	<b>1,2%</b>	6,0
<b>Belgio</b>	9,1	<b>9,1</b>	<b>1,2%</b>	<b>7,0</b>
Abruzzo	8,7	10,6	<b>1,1%</b>	3,2
Bolzano	1,5	-1,8	<b>1,0%</b>	5,2

# I MERCATI IN CRESCITA

## Regioni e Nazioni di provenienza

*Ordinati per Var % 15/16*

Regione/Nazione	2015 Pernottam. Var.%	2016 Pernottam. Var.%
<b>Russia</b>	-47,0%	12,2%
Abruzzo	-3,0%	10,6%
<b>Belgio</b>	-1,6%	9,1%
Marche	2,4%	7,3%
Puglia	6,7%	4,9%
Campania	-5,7%	4,6%
<b>Emilia-Romagna</b>	5,1%	3,7%
<b>Veneto</b>	4,4%	3,1%
<b>Svizzera e Liechtenstein</b>	6,6%	2,7%
<b>Lombardia</b>	8,5%	0,9%
Toscana	2,4%	-0,1%
Umbria	7,0%	-0,5%
Bolzano	5,8%	-1,8%
<b>Piemonte</b>	3,9%	-2,2%
Lazio	2,9%	-2,9%
<b>Germania</b>	2,4%	-5,7%
Trento	5,6%	-6,0%
<b>Francia</b>	16,3%	-10,5%

# PROVINCIE IN ORDINE DI IMPORTANZA

Fonte: Regione E.R. Uff. Statistica Turisti web 89% campione

Ordinate per «quota di mercato»

Provincia	% sui Pernott. Italia	Perman. media	Età Media
<b>Milano</b>	<b>12%</b>	5,27	38,5
<b>Bologna</b>	<b>7%</b>	4,76	40,7
<b>Modena</b>	<b>5%</b>	4,11	37,6
<b>Torino</b>	<b>4%</b>	5,45	36,7
<b>Monza</b>	<b>4%</b>	5,46	37,7
<b>Perugia</b>	<b>4%</b>	4,07	37,2
<b>Bergamo</b>	<b>4%</b>	4,95	37,2
<b>Reggio nell'Emilia</b>	<b>4%</b>	3,88	37,2
<b>Brescia</b>	<b>3%</b>	4,54	36,8
<b>Roma</b>	<b>3%</b>	3,53	37,7
<b>Varese</b>	<b>3%</b>	5,26	37,5
<b>Verona</b>	<b>3%</b>	4,54	39
<b>Como</b>	<b>3%</b>	5,29	37,2

Provincia	% sui Pernott. Italia	Perman. media	Età Media
Parma	<b>2%</b>	3,85	37
Mantova	<b>2%</b>	4,18	37,9
Lecco	<b>2%</b>	5,97	39,2
Trento	<b>2%</b>	5,14	38,6
Firenze	<b>1%</b>	3,66	36,3
Novara	<b>1%</b>	5,62	38,1
Piacenza	<b>1%</b>	4,11	37,4
Pavia	<b>1%</b>	4,62	36
Cremona	<b>1%</b>	4,54	37,4
Arezzo	<b>1%</b>	3,17	35,5
Bolzano	<b>1%</b>	5,12	40,5
Vicenza	<b>1%</b>	4,73	38,5
Terni	<b>1%</b>	3,74	38,3

# **COSA È SUCCESSO IN PASSATO?**

Dati 2013 – 2016

**Analisi dei**

**Pernottamenti giornalieri di Riccione**

Fonte: Ufficio Statistica della Regione E.R.

# Le migliori settimane dell'estate

## TASSO DI OCCUPAZIONE (T.O.) DI RICCIONE

MESE	settimana	2013	2014	2015	<b>2016</b>	DATE ANNO 2016
GIUGNO	4° SETT.	69%	67%	65%	<b>63%</b>	25/5 2/7
LUGLIO	3° SETT.	76%	74%	77%	<b>75%</b>	16/7 23/7
AGOSTO	3° SETT.	90%	90%	92%	<b>95%</b>	13/8 19/8

# Le migliori settimane dell'estate 2017

MESE	settimana	DATE ANNO 2017	<b>PREVISIONE 2017</b>  T.O. medio di Riccione dal 2013 al 2016
GIUGNO	4° SETT.	24/6 1/7	<b>66%</b>
LUGLIO	3° SETT.	15/7 22/7	<b>75%</b>
AGOSTO	3° SETT.	12/8 19/8	<b>92%</b>



# VACANZE NATALIZIE

## (24 Dicembre 6 Gennaio)

Dal 2012 ad oggi

VACANZE DI NATALE	PRESENZE	DIFFERENZA con il natale 2012/2013*
2012/2013	29.851	0
2013/2014	31.730	+1.879
2014/2015	34.590	+4.739
2015/2016	46.636	+16.785

# MARZO - APRILE (pasqua)

Dal 2013 ad oggi

ANNO	DATA DI PASQUA	PRESENZE	DIFFERENZA con l'anno <b>2014*</b>
2013	<b>31/3</b>	197.033	<b>-10.510</b>
<b>2014</b>	<b>20/4</b>	<b>207.543</b>	<b>0</b>
2015	<b>5/4</b>	190.805	<b>-16.738</b>
2016	<b>27/3</b>	202.333	<b>-5.210</b>

# MAGGIO

Dal 2013 ad oggi

ANNO	PRESENZE	DIFFERENZA con l'anno migliore <b>2015*</b>
2013	183.061	-61.936
2014	178.739	-66.258
<b>2015*</b>	<b>244.997</b>	<b>0</b>
2016	181.364	-63.633

# LE PRESENZE DEI 6 GIORNI DETERMINANTI DI MAGGIO

Molto dipende dal calendario

	1/5-3/5			27/5-31/5		
ANNO	Quando cade il 1° Maggio	Pernott.	T.O Di Riccione il ponte del 1° Maggio	Quando cade il successivo 2 giugno	Pernott.	Manifestazioni
2013	<b>Mercol.</b>	6.880	16%	<b>Domen.</b>	<b>10.142</b>	<u>Week end prima</u> : 24-26 maggio: campionato nazionale giovanile di squash; 23-25 maggio: finale nazionale calcio a 5 Superclass cup; 24-26 maggio: saggi musicali; 27 maggio 1 giugno: Coppa dell'amicizia; 24-26 maggio: Riccione football cup ; 25 maggio: Beautiful fashion night
2014	<b>Giovedì</b>	8.572	19%	<b>Lunedì</b>	26.321	29 maggio-1 giugno Allegromosso, festival musicale europeo (Villa Mussolini e Palazzo del Turismo) - 29 maggio-1 giugno Italia Super Cup tornei internazionale di calcio giovanile - 30 maggio-1 giugno Trofeo internazionale Nicoletti di Nuoto - 31 maggio-1 giugno Golosaria
<b>2015</b> *	<b>Venerdì</b>	<b>16.762</b>	<b>37%</b>	<b>Martedì</b>	<b>37.277</b>	28-31 maggio RIMINI WELLNESS - 29 maggio RICCIONE DAY - 29 maggio-2 giugno Trofeo Nicoletti di Nuoto. PALACONGRESSI . 27-30 maggio 2015 Congresso medico n. 500 partecipanti.
2016	<b>Domen.</b>	<b>3.173</b>	<b>12%</b>	<b>Giovedì</b>	15.630	27 maggio RICCIONE DAY - 27-29 maggio Festival internazionale fuochi d'artificio - 28-29 maggio Truck Racing Championship, il weekend del camionista. 26-28 maggio 2016 Congresso medico n. 450 partecipanti
2017	<i>Lunedì</i>	<i>le presenze andranno su Aprile</i>		<i>Venerdì</i>	<i>le presenze andranno su Giugno</i>	

# CHE ETÀ HANNO I TURISTI DI RICCIONE?

Ufficio Statistica  
della Regione Emilia Romagna

**Dati sistema TURISMO 4:** *il campione rappresenta circo il 90% degli arrivi a Riccione.*

# Età dei turisti di Riccione

## % DI PERNOTTAMENTI PER FASCE DI ETÀ periodo gennaio-settembre:

fasce di età	Fino a 12 anni	Da 13 a 17 anni	Da 18 a 24 anni	Da 25 a 34 anni	Da 35 a 44 anni	Da 45 a 54 anni	Da 55 a 64 anni	65 anni e oltre
% di Pernott. per fasce di Età	16%	6%	7%	9%	17%	16%	10%	18%
Permanenza MEDIA	5,26	4,61	3,54	3,23	3,95	3,96	4,79	8,36

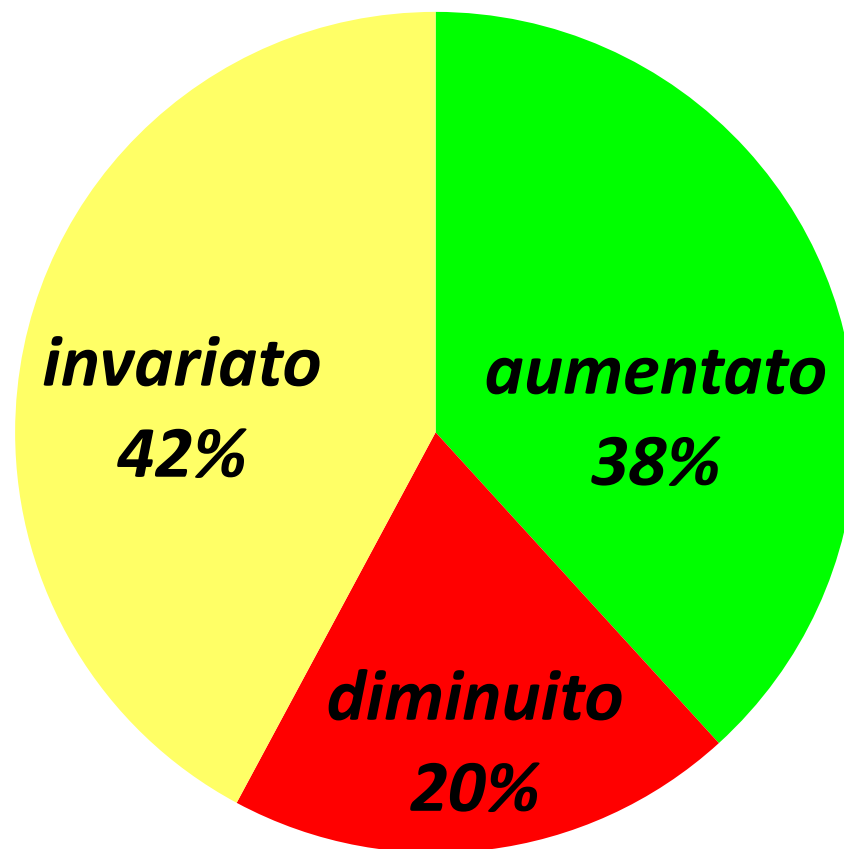
**risultati questionario**

# **FATTURATI**

110 questionari



# II FATTURATO 2016, rispetto alla stagione precedente è :





# OSSERVATORIO PREZZI

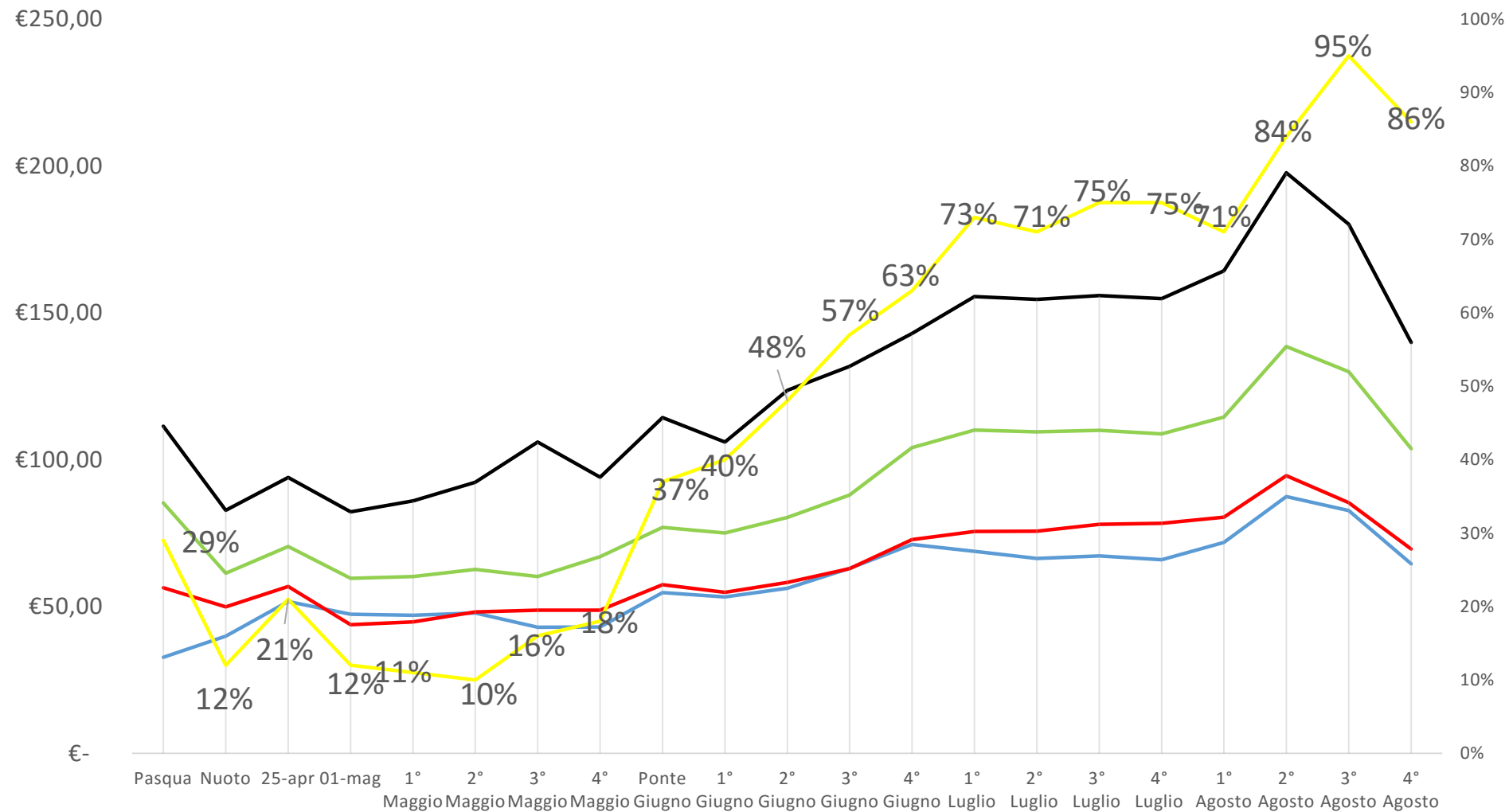
PREZZI AL GIORNO IN CAMERA DOPPIA  
**Prezzi di vendita rilevato il giorno del check-in**

Fonte: OTA (Booking.com, Expedia, Trivago,  
Tripadvisor ecc...)

in collaborazione con

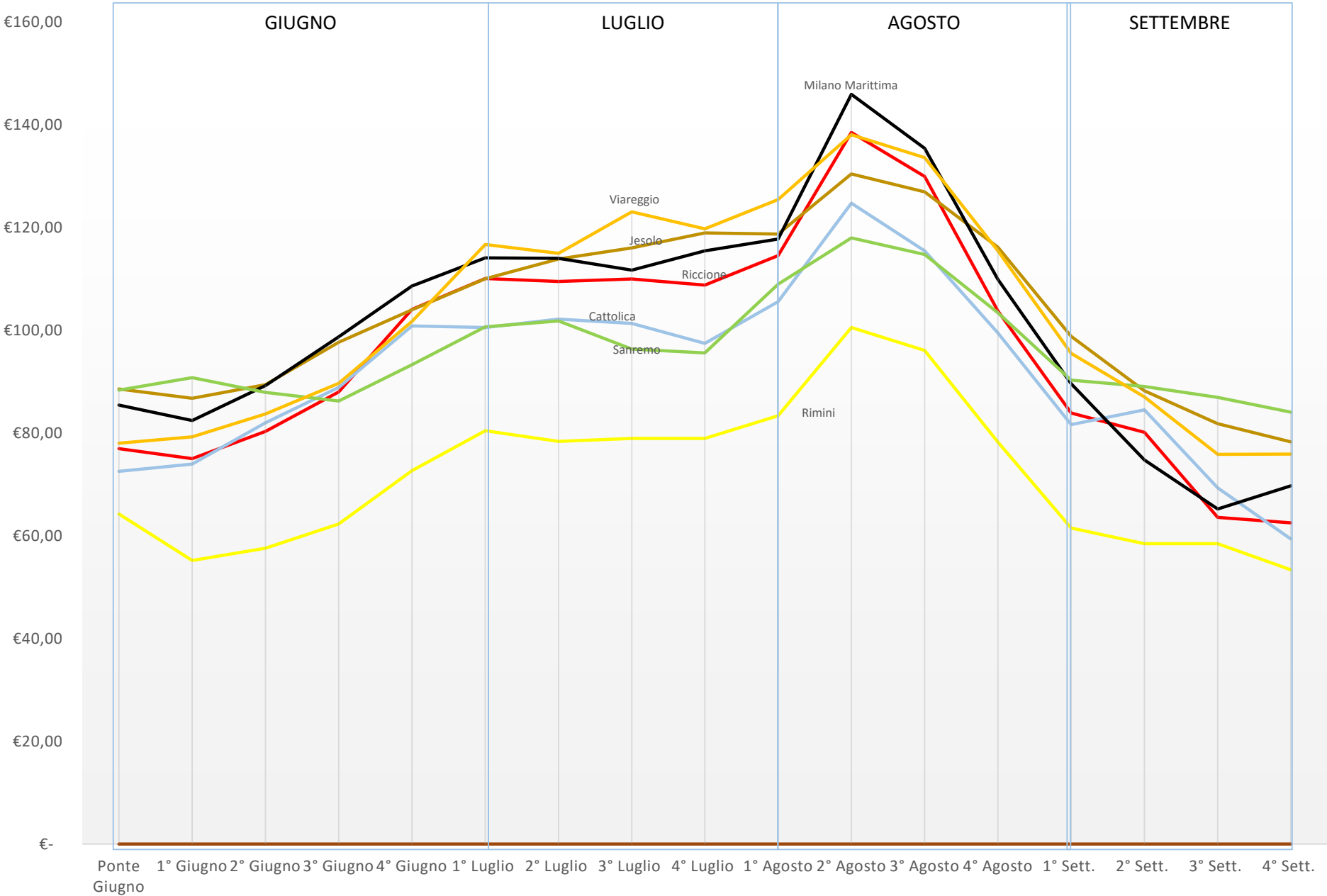


# Prezzi di Vendita a camera in BB e T.O. di Riccione



— 1 Stella — 2 Stella — 3 Stella — 4 Stella — T.O.

# Prezzi di vendita HOTEL 3 STELLE



— Riccione — Cattolica — Jesolo — Milano Marittima — Rimini — Sanremo — Viareggio

risultati questionario

# PARLIAMO DI REDDITIVITA'

110 questionari

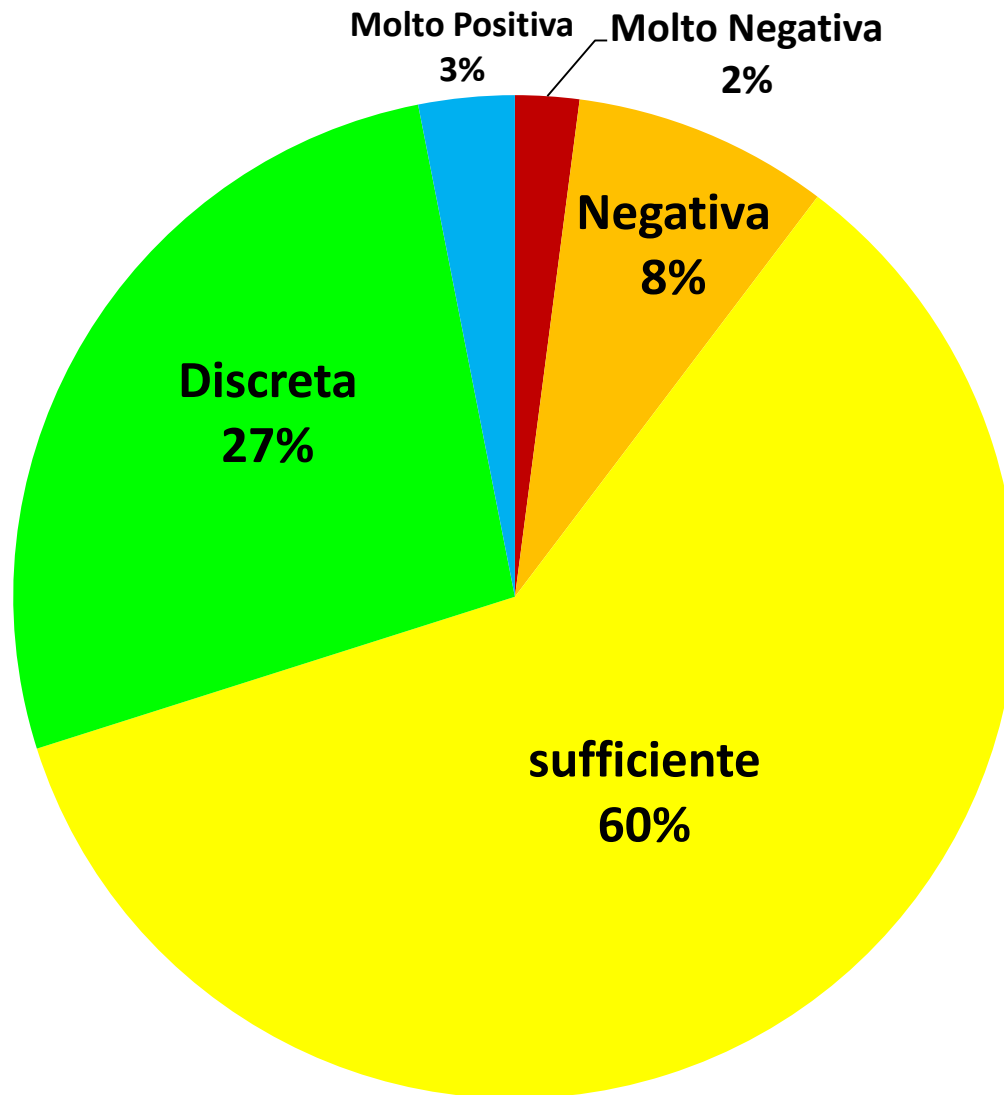


OSSERVATORIO  
TURISTICO  
LUIGINO  
MONTANARI

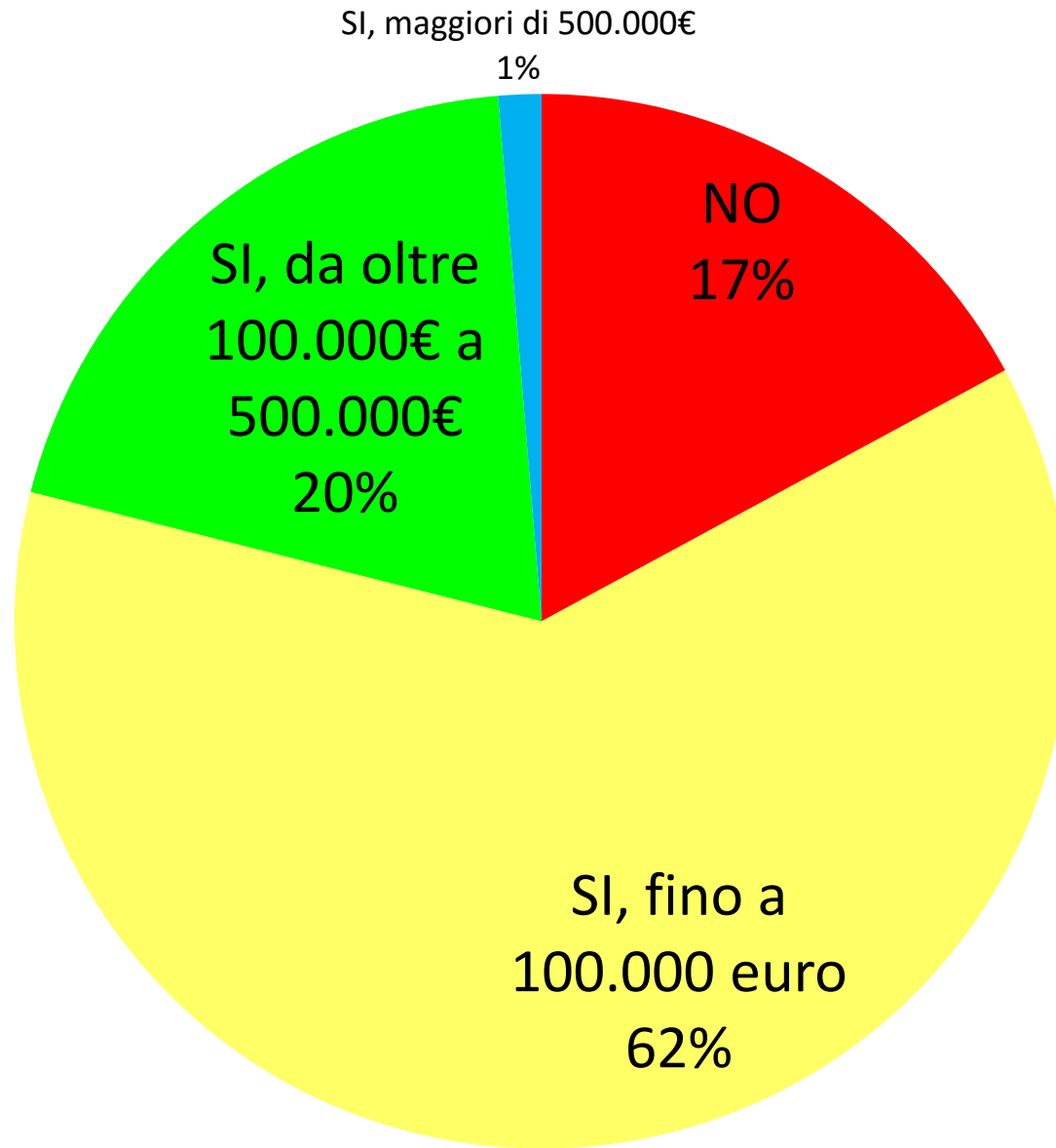
ASSOCIAZIONE  
ALBERGATORI  
DI RICCIONE



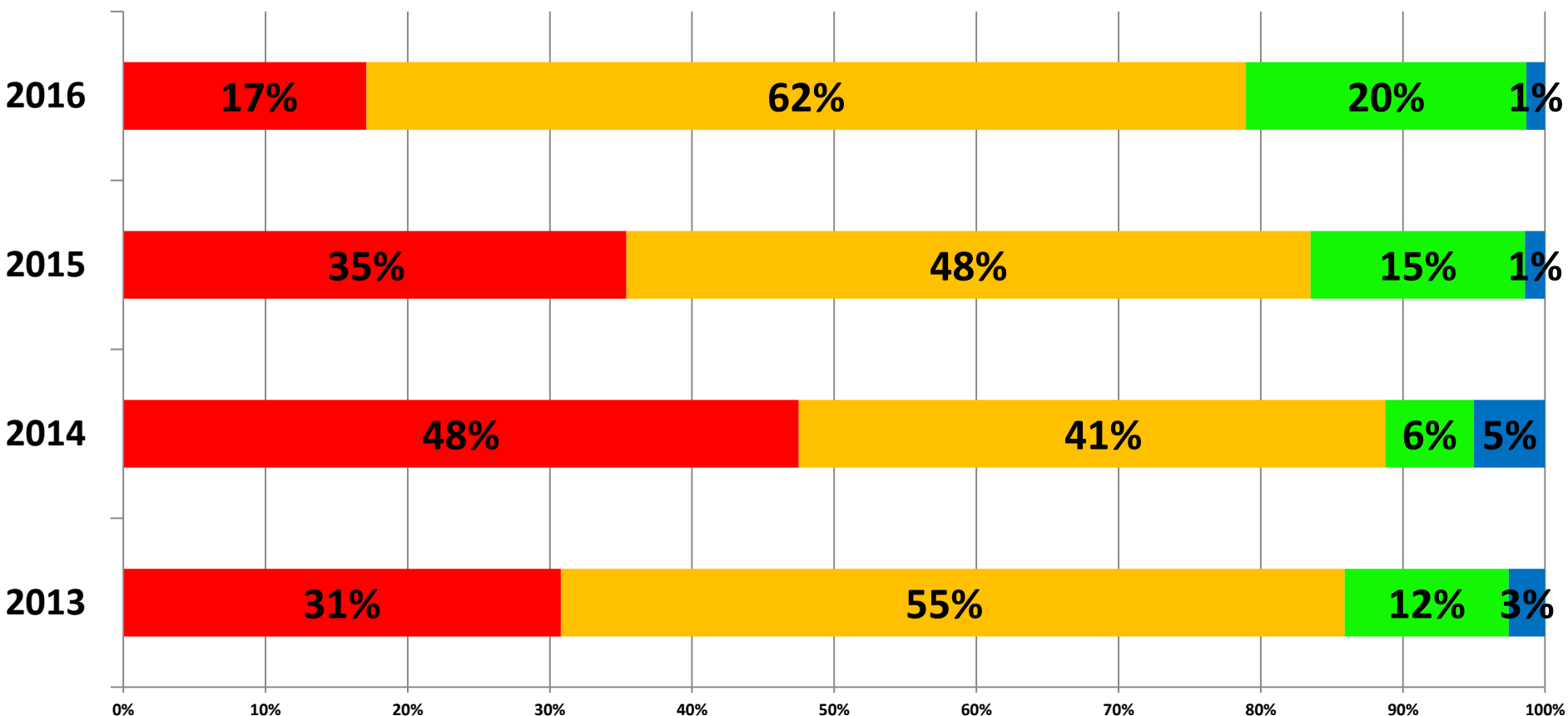
# Come è stata la redditività della tua azienda nel 2016?



# Farai investimenti nei prossimi 3 anni sul tuo hotel?



# INVESTIMENTI NEI PROSSIMI 3 ANNI DAL 2013 AD OGGI



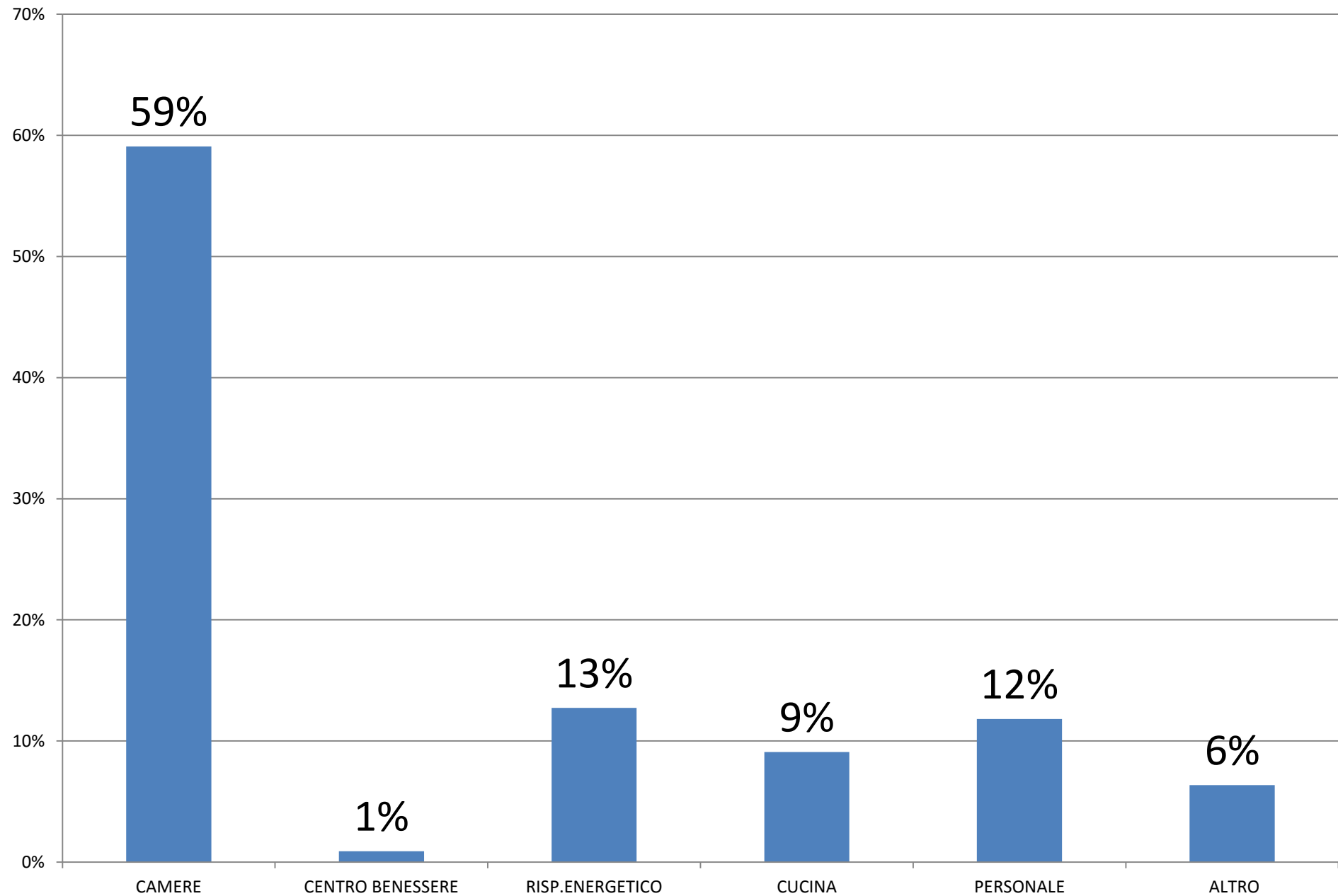
**■ NO**

**■ SI, da oltre 100.000€ a 500.000€**

**■ SI, fino a 100.000 euro**

**■ SI, maggiori di 500.000€**

# Dove investirai principalmente?





risultati questionario

# RICCIONE DEVE INVESTIRE...

110 questionari



OSSERVATORIO  
TURISTICO  
LUGINO  
MONTANARI

ASSOCIAZIONE  
ALBERGATORI  
DI RICCIONE



# Valuta l'importanza dei seguenti obiettivi che Riccione deve raggiungere nei prossimi 3 anni su **QUALITÀ URBANA**

(100 Molto importante, 75 importante, 50 abbastanza importante, 25 poco importante 0 Non serve)

<b>1°</b>	<b>Interventi locali e provinciali per migliorare la qualità <u>degli scarichi a mare</u></b>	<b>77,25</b>
<b>2°</b>	<b>Ripristinare, ampliare e realizzare marciapiedi nella zona turistica</b>	<b>72,75</b>
<b>3°</b>	<b>Realizzare nuove aree verdi</b>	<b>67</b>
<b>4°</b>	<b>Realizzare parcheggi fuori dal centro con servizio navetta</b>	<b>65,75</b>
<b>5°</b>	Rendere più omogenea l'architettura e più coordinati i colori e i materiali degli edifici	48,25
<b>6°</b>	Prolungare gli orari di chiusura dei locali notturni	47,25
<b>7°</b>	Mantenere gli orari di chiusura attuali dei locali notturni	45,25
<b>8°</b>	Limitare fortemente il traffico in Viale D'Annunzio e in zona mare	44
<b>9°</b>	Estendere gli orari di chiusura al traffico su Viale Dante	39
<b>10°</b>	Diminuire i parcheggi in superficie per la realizzazione di arredo urbano (Ciclabili, marciapiedi, verde, aree gioco, ecc.)	35,75

# Valuta l'importanza delle seguenti attività di intrattenimento e divertimento che possono dare impulso a Riccione

(100 Molto importante, 75 importante, 50 abbastanza importante, 25 poco importante 0 Non serve)

<b>1°</b>	<b>Incentivare l'apertura di locali per fasce d'età oltre i 40 anni</b>	<b>84,5</b>
<b>2°</b>	<b>Locali sul mare per gli Aperitivi pomeriggio/sera</b>	<b>70,25</b>
<b>3°</b>	<b>Parco termale di altissimo livello per destagionalizzare</b>	<b>68,75</b>
<b>4°</b>	<b>Idee e progetti per rilanciare e valorizzare il prodotto mare</b> (es. mega piscine di acqua salata, isole artificiali, spiagge di sabbia bianca, ecc.)	<b>67,25</b>
<b>5°</b>	Realizzare nuove aree gioco differenziate secondo i target di età bambini/ragazzi	64,25
<b>6°</b>	Nuove attrazioni per ragazzi dagli 8 ai 15 anni	63,25
<b>7°</b>	Palestre fitness aria aperta	54,75
<b>8°</b>	Realizzare un nuovo Parco Divertimento	47,25
<b>9°</b>	Nuove Discoteche	37,75



# DATI DEL TERRITORIO



OSSERVATORIO  
TURISTICO  
LUIGINO  
MONTANARI

ASSOCIAZIONE  
ALBERGATORI  
DI RICCIONE



OSSERVATORIO  
TURISTICO  
LUIGINO  
MONTANARI

ASSOCIAZIONE  
ALBERGATORI  
DI RICCIONE

# Variazione % rispetto all'anno precedente

	ANNO	Marzo	Aprile	Maggio	Giugno	Luglio	Agost.	Sett.	TOT.
<b>PRESENZE</b> Alberghi (fonte Uff. Statistica Regione E-R.)	Var % '16/'15	45,1%	-10,5%	-24,6%	2,9	3,1	-0,7	8	1,7
<b>RIFIUTI</b> Indifferenziato + Differenziata Senza Inerti in Kg (Fonte HERA)	Var % '16/'15	2,8%	1,8%	-6,0%	-3,1%	6,0%	2,2%	4,9%	1,3%
<b>GAS</b> di Metano immessi in rete. (Fonte HERA)	Mc Var % '16/'15	2,8%	-19,0%	4,0%	-3,3%	1,8%	-1,7%	-1,9%	-2,5%
<b>ACQUA</b> Mc di acqua consumata (Fonte HERA)	Var % '16/'15	6,2%	5,4%	-1,1%	-4,5%	-4,6%	-8,2%	n.p.	-2,4%
<b>AUTOSTRADA</b> Uscite casello Riccione Mezzi leggeri (solo auto/moto) fonte (Autostrade per l'Italia)	Var % '16/'15	10%	-2%	-4%	6%	6%	3%	9%	4,1%



**Al mare *intreno***  
**l'hotel rimborsa il viaggio!**

# NUOVI COLLEGAMENTI PER RICCIONE

## **Frecciabianca Trenitalia**

MILANO/VENEZIA/TORINO/ROMA

- Fermata a Riccione giornaliera, dal 28 maggio al 18 settembre

*Nel 2015 le Freccie di fermavano solo il weekend e non esisteva il diretto su Roma.*

## **Freccia Orobica**

BERGAMO – BRESCIA

- Accordo di co-marketing con TPER :

# Freccia Orobica TPER

(Bergamo/Brescia - Riccione)

## MEDIA PASSEGGERI AL GIORNO con destinazione Riviera

*rilevazione mese di Luglio*

Fonte: TPER

Destinazione	2015	2016	Var % '15/'16
Rimini	152	154	<b>1%</b>
<b>Riccione</b>	<b>76</b>	<b>108</b>	<b>30%</b>
Cattolica	33	64	<b>48%</b>



# Treni



Vieni a Riccione,  
Rimini, Cattolica  
**L'Hotel  
rimborsa  
il treno**  
Fino a 80 euro a persona  
**almareintreno.it**

# Stazioni di Milano



Vieni a Riccione il nostro hotel ti rimborsa il treno

[www.riccioneintreno.it](http://www.riccioneintreno.it)

ora	bin	destinazione	info	cat	cl	rit
09:43	4	COMO LAGO	da. Bovisa, Saronno, poi tutte	R	1	2
09:47	8	NOVARA FN	ovisa, Saronno, poi tutte, ecc	R	1	2
09:53	10	CANNAGO-LENTATE	Ferma in tutte le stazioni	94	2	
09:57	1	MALPENSA AEROP.	*** Ferma a Bovisa, Saronno	MDP	1	
10:02	6	SARONNO	Ferma in tutte le stazioni	83	2	
10:09		CANZO-ASSO	** Ferma a Domodossola, Bor	R	1	2
10:23		CANNAGO-LENTATE	Ferma in tutte le stazioni	94	2	
10:27		MALPENSA AEROP.	*** Ferma a Bovisa, Saronno	MDP	1	
10:32		SARONNO	Ferma in tutte le stazioni	83	2	
10:39		LAVENO M. FN	da. Bovisa, Saronno, poi tutte	R	1	2

9:42 Vietato Attraversare i binari  
Ferrovienord 05/07/16



Vieni a Riccione il nostro hotel ti rimborsa il treno

[www.riccioneintreno.it](http://www.riccioneintreno.it)



# Metro Milano

Vieni a **Riccione**  
**l'Hotel**   
**rimborsa**  
**il treno**  
fino a **80 €** a persona



chiedi un'offerta:  
**riccioneintreno.it**

**Frecciabianca Trenitalia**  
**Milano-Riccione**  
in **3 ore 7 min.**  
tutti i giorni dal 27 maggio al 18 settembre 2014



ALLARME  
ALARM



Tirare la maniglia  
solo in caso di emergenza.  
Do not pull until  
Pull handle only in emergency.  
Parathy für Notfälle



Vieni a **Riccione**  
**l'Hotel rimborsa**  
**il treno**

fino a **80 €** a persona



chiedi un'offerta:

**riccioneintreno.it**

 **Treno diretto**  
**Brescia-Riccione**

tutti i giorni dell'estate dal 12 giugno al 28 agosto 2016

Affissioni  
nelle città di  
partenza  
dei treni

# Spot: Tv locali, Monitor Frecce e Stazioni

Vieni a Riccione e l'Hotel rimborsa il treno.



[riccioneintreno.it](http://riccioneintreno.it)



Grazie per l'attenzione



**Riccione**

[www.albergatoririccione.net](http://www.albergatoririccione.net)